



COMMUNE DE CROZON (29)

# AMÉNAGEMENT DU SITE DE LA PALUE DIAGNOSTIC ET ÉTUDE D'INTÉGRATION PAYSAGÈRE

Phase 2 - Scénarios d'aménagement

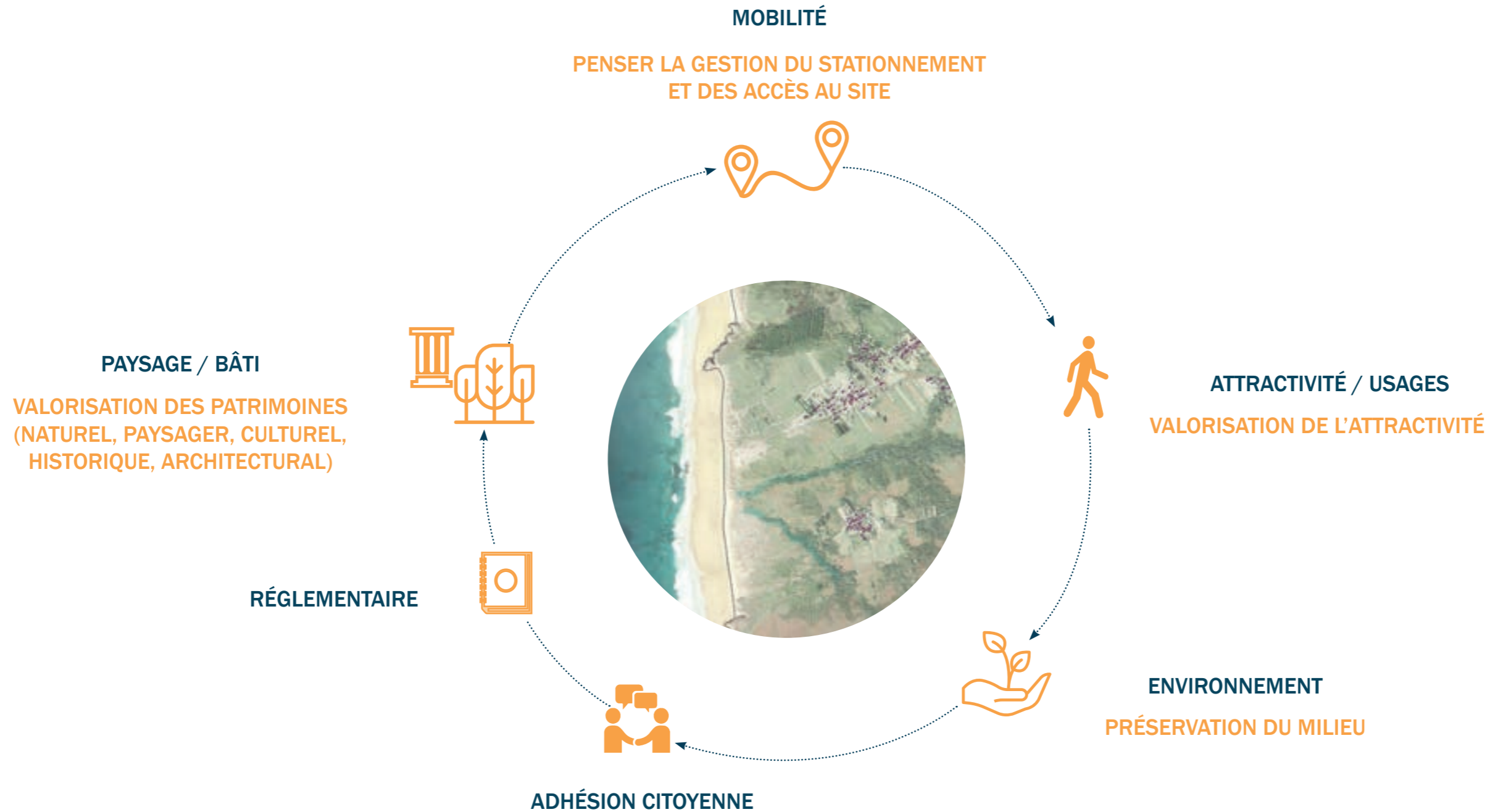
Réunion publique - 13 mars 2024



# LES ENJEUX DU PROJET

## ATOUPS, FAIBLESSES, ENJEUX ET OBJECTIFS

Enjeux et objectifs pour créer des scénarios d'aménagement viables :



- ▶ TROUVER UN COMPROMIS ENTRE ACCUEIL DU PUBLIC ET PRÉSERVATION ÉCOLOGIQUE, PAYSAGÈRE ET ENVIRONNEMENTALE
- ▶ CONCILIER L'ACCUEIL TOURISTIQUE ET L'AMÉNAGEMENT DE L'ESPACE
- ▶ ASSURER ET DÉFENDRE LE LIBRE-ACCÈS DE CHAQUE CITOYEN AU LITTORAL POUR TOUTES LES PRATIQUES, ACCOMPAGNER LA RÉFLEXION SUR LES AMÉNAGEMENTS ET LA PRÉSERVATION DE L'ENVIRONNEMENT

# UN PATRIMOINE À PROTÉGER ET À VALORISER

VALORISER DES ESPACES NATURELS AUX MULTIPLES INTÉRÊTS ET FONCTIONS





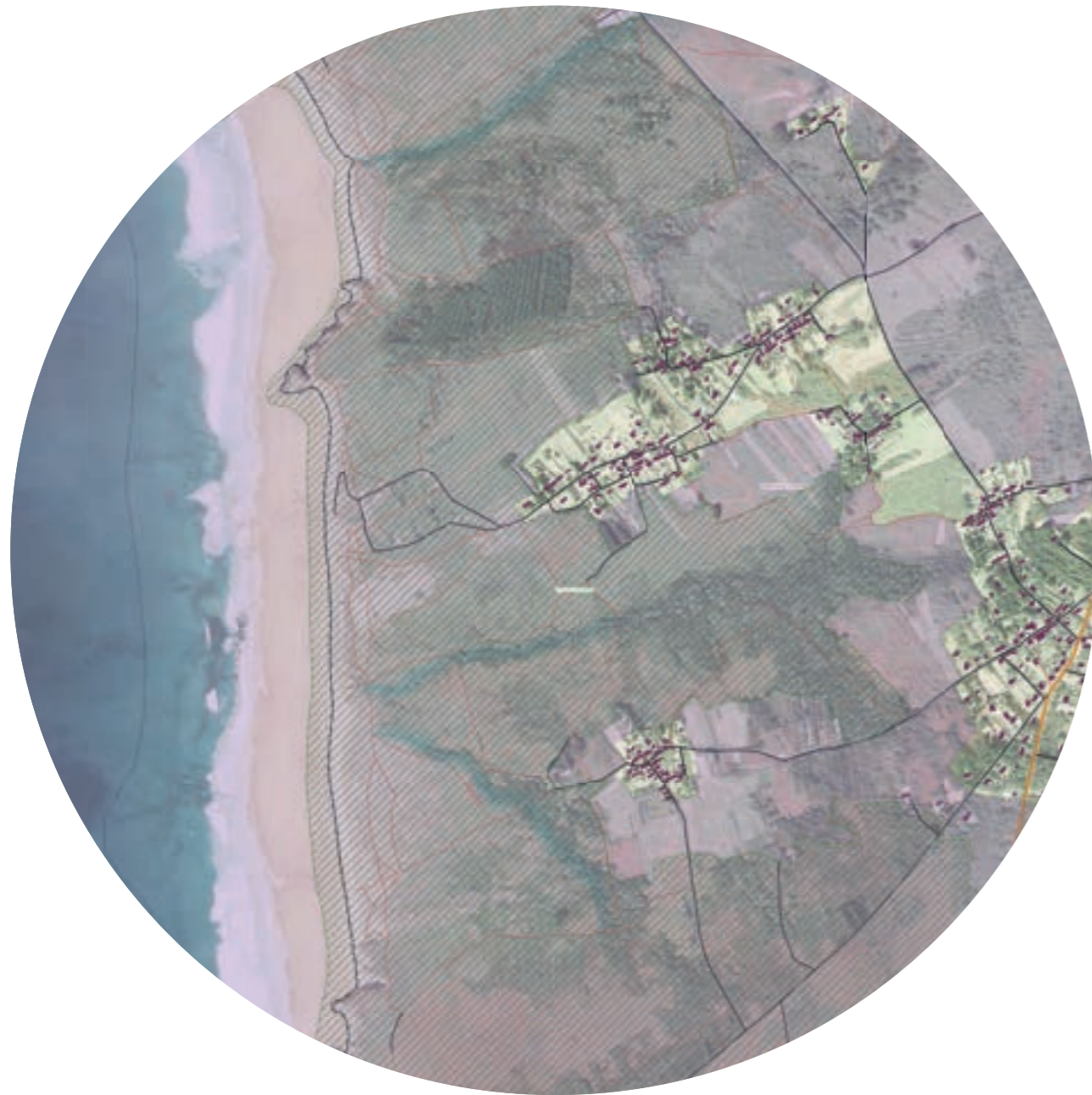
---

## CADRE RÉGLEMENTAIRE

# UN MILLEFEUILLE ADMINISTRATIF ET DE RÉGLEMENTATIONS

## LES RÉGLEMENTATIONS






UN ESPACE NATUREL PROTÉGÉ  
LES RÉGLEMENTATIONS À VALEUR ENVIRONNEMENTALE



-  Natura 2000 - Directive ZICO
-  ZNIEFF de type 1
-  PNMI

UN ENSEMBLE EXCEPTIONNEL DE SITE CLASSÉ, INSCRIT  
LES RÉGLEMENTATIONS À VALEUR  
ARCHITECTURALE, PAYSAGÈRE ET PATRIMONIALE



-  Monument historique et périmètre des 500 m
-  **Site classé** du Cap de la Chèvre (4 juillet 1983) - site pittoresque, scientifique et historique
-  **Site inscrit** (4 février 1985) - pour les hameaux
-  ONF
-  Zone de préemption ENS

PLUI-H



- Zone UHt\_i** - Zone urbaine à vocation d'habitat et activités compatibles, à constructibilité limitée
- Zone N** - Zone naturelle à préserver en raison de la qualité des sites, des milieux naturels, des paysages et de leur intérêt historique ou écologique ou de leur caractère d'espace naturel
- Zone NS** - Zone naturelle à protéger en application de l'article L.121-23 du code de l'urbanisme, relatif à la protection et à la sauvegarde des sites et paysages remarquables du littoral

LOI LITTORAL  
Loi n°86-2 du 3 janvier 1986,  
relative à l'aménagement, la protection et la mise en valeur du littoral



- Bande des 100 m
- Espaces remarquables du littoral

# SYNTHÈSE DES PROCÉDURES

## SYNTHÈSE DE LA FAISABILITÉ

### LES ÉTAPES POUR LA TRANSFORMATION EN PROJET OPÉRATIONNEL



# QU'EST-CE QU'UNE AIRE DE STATIONNEMENT NATURELLE ?







---

## LES SCÉNARIOS

# UNE CO-CONSTRUCTION DES SCÉNARIOS

## PHASE 1 : DIAGNOSTIC ET ENJEUX



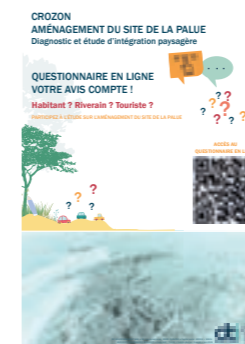
### CARTOGRAPHIE PARTICIPATIVE

ATELIER HABITANTS ET USAGERS  
CERNER LES CONSTATS PARTAGÉS, LES  
BESOINS ET LES ATTENTES. CONSTRUIRE  
UNE CARTE QUI REFLÈTE LES HABITUDES ET  
PRATIQUE DU SITE

23 juin 2023



QUARANTAINE DE PERSONNES  
(RIVERAINS, USAGERS,...)  
PARTICIPER À LA CONSTRUCTION  
DU DIAGNOSTIC



### QUESTIONNAIRE EN LIGNE

QUESTIONNAIRE À DESTINATION DES  
USAGERS DU SITE DE LA PALUE POUR  
UNE COMPRÉHENSION DE L'USAGE DES  
LIEUX, DES PARCOURS RÉALISÉS, DES  
ATTENTES, ...

Du 15 juin au 12 août 2023



**675 PARTICIPANTS**

- 85 RIVERAINS
- 505 HABITANTS DE CROZON ET SES ALENTOURS
- 70 TOURISTES
- 7 ONT - DE 18 ANS
- 24 ONT ENTRE 18 ET 24 ANS
- 143 ONT ENTRE 25 ET 40 ANS
- 321 ONT ENTRE 40 ET 60 ANS
- 165 ONT + DE 60 ANS
- 395 HOMMES
- 262 FEMMES
- 4 PERSONNES NON GENRÉES

### MÉTAPLAN

ATELIER MEMBRES DU COTECH

07 juillet 2023



CO-CONSTRUCTION D'UNE  
RÉFLEXION AUTOUR  
DU SITE DE LA PALUE,  
RÉFLÉCHIR ENSEMBLE AUX  
ATTENTES, AUX FORCES ET  
FAIBLESSES, AUX PISTES À  
ENGAGER

OBJECTIF D'OBTENIR DES  
CONSTATS PARTAGÉS DU  
PLUS GRAND NOMBRE ET  
DANS L'IDÉAL PAR TOUS

### RÉUNION PUBLIQUE DE PRÉSENTATION DU DIAGNOSTIC

RÉUNION D'INFORMATION  
OBJECTIF : AVOIR UNE VISION PARTAGÉE  
DU DIAGNOSTIC

05 décembre 2023



### ENTRETIENS CIBLÉS

ENTRETIENS PARTIES PRENANTES  
RENCONTRER LES DIFFÉRENTES  
CATÉGORIES D'ACTEURS CONCERNÉS PAR  
L'AMÉNAGEMENT DU SITE DE LA PALUE  
ET DE CRÉER UN SOCLE COMMUN DE  
CONNAISSANCE

Du 19 au 23 juin 2023



10 ENTRETIENS (16 ACTEURS)  
RENCONTRER LES  
DIFFÉRENTES CATÉGORIES  
D'ACTEURS CONCERNÉS PAR  
L'AMÉNAGEMENT DU SITE DE  
LA PALUE ET CRÉER UN SOCLE  
COMMUN DE CONNAISSANCE  
SUR LE PROJET.

Ces entretiens ciblés permettent  
la compréhension des besoins,  
de poser des problématiques à  
résoudre.

## PHASE 2 : SCÉNARIOS D'AMÉNAGEMENT CONTRASTÉS

### ATELIER DE RÉFLEXION

MEMBRES DU COMITÉ TECHNIQUE

TRAVAIL AUTOUR DE SCÉNARIOS CONTRASTÉS

28 novembre 2023



### RÉUNION DE TRAVAIL

MEMBRES DU COMITÉ TECHNIQUE

19 décembre 2023



### ATELIER PARTIES PRENANTES

ATELIER DE RÉFLEXION AUTOUR DES SCÉNARIOS

OBJECTIFS :

- AMENDER LES PREMIERS SCÉNARIOS QUI SE DESSINENT, FAIRE DES RETOURS
- MENER UNE RÉFLEXION SUR DES POSSIBILITÉS D'AUTRES SCÉNARIOS

30 janvier 2024



### RÉUNION PUBLIQUE DE PRÉSENTATION DES SCÉNARIOS

RÉUNION D'INFORMATION  
OBJECTIF : PRÉSENTATION DES SCÉNARIOS D'AMÉNAGEMENT CONTRASTÉS

13 mars 2024



## LES INVARIANTS POUR LES SCÉNARIOS

### PROGRAMME

#### **Aire de stationnement naturelle en espaces remarquables du littoral**

ces aires pourront être autorisées :

- Si elles sont indispensables à la maîtrise de la fréquentation automobile et à la prévention de la dégradation des espaces ;
- Si elles n'entraînent pas d'accroissement des capacités de stationnement ;
- Si aucun autre lieu d'implantation n'est possible.
- Si elles ne sont ni cimentées ni bitumées ;

#### Obligations d'aménagement :

Les aménagements doivent être conçus de manière à **permettre un retour du site à l'état naturel** ; ces aires font l'**objet d'un aménagement paysager**, de telle sorte que le stationnement n'altère pas le caractère remarquable de l'espace.

Préalablement à leur autorisation, toutes les aires de stationnement situées dans les espaces remarquables sont soumises à enquête publique, sans condition de seuil.

## ANALYSE DES BESOINS

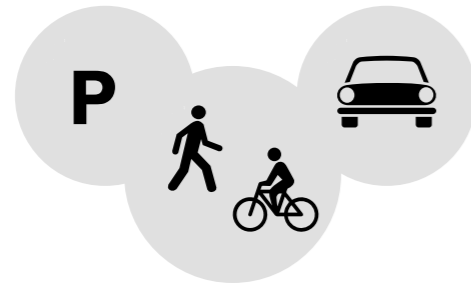
### LES STATIONNEMENTS EXISTANTS (ESTIMATION)

- Aire de dépôt (parking du bas) : 40 places
- Alvéoles (aujourd'hui condamnées) : 20 / 30 places
- Parking du haut : 80 places
- Var Poul : 30 places
- Stationnements anarchiques : 20/30 places
- Kerdroën : 85 / 100 places

**TOTAL = +/- 200 PLACES (HORS KERDROËN)**

# CARTE ISOCHRONE : DISTANCE ET TEMPS





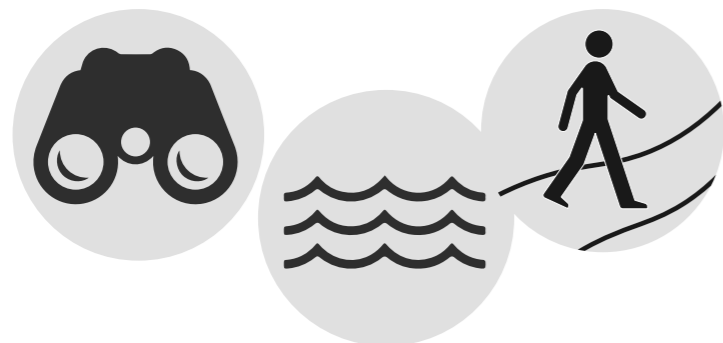
### MOBILITÉS // GESTION DES ACCÈS // STATIONNER

La gestion des accès et l'accueil du public via les différentes mobilités est aujourd'hui sujet à conflit. C'est l'enjeu premier de ces scénarios.



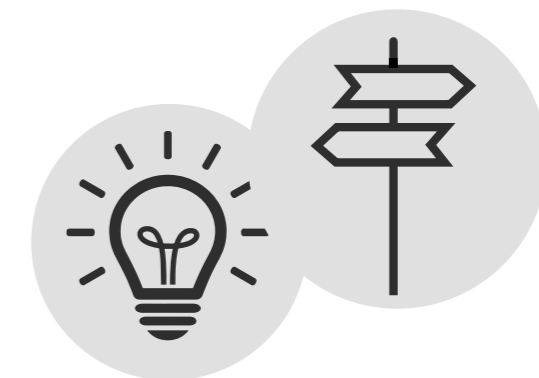
### RÉSILIENCE // MILIEU FRAGILE

Le site de la Palue est sujet aux évolutions naturelles. Il est important de prendre en compte la mouvance de ce milieu naturel fragile.



### USAGERS // HABITANTS // TOURSIME

Ce site est emprunt à une fréquentation importante et grandissante. Le site de la Palue est un spot de surf de renommée mondiale Il est nécessaire de prendre en compte l'ensemble des acteurs de ce territoire.

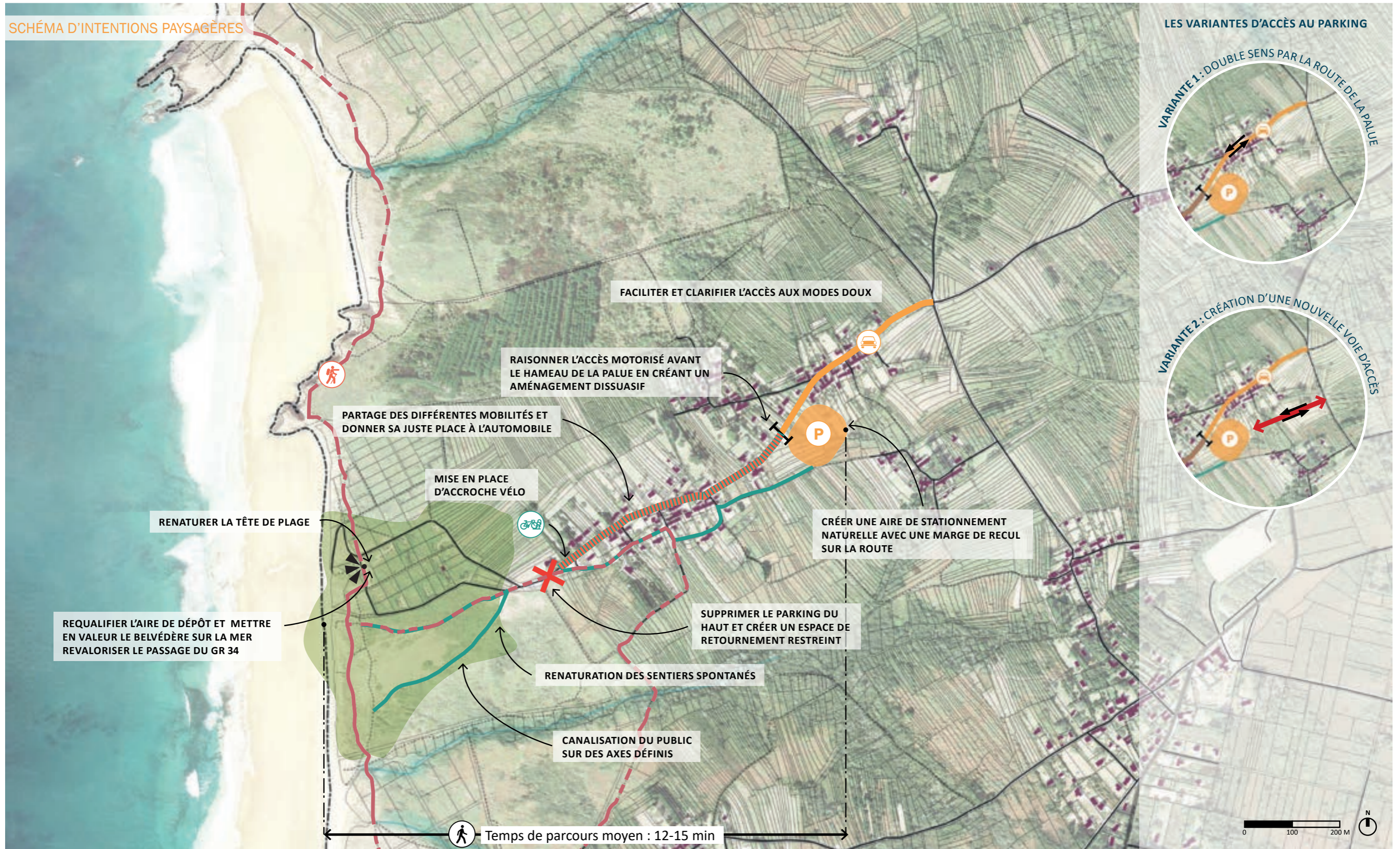


### COMPRENDRE

Pour protéger ces milieux riches et fragiles, il est important que l'utilisateur comprenne et se repère facilement.

# SCÉNARIO 1

## SCÉNARIO 1 : UNE AIRE DE STATIONNEMENT ENTRE LE HAMEAU DE BRÉGOULOU ET DE LA PALUE, AU DÉTOUR DES SENTIERS CACHÉS

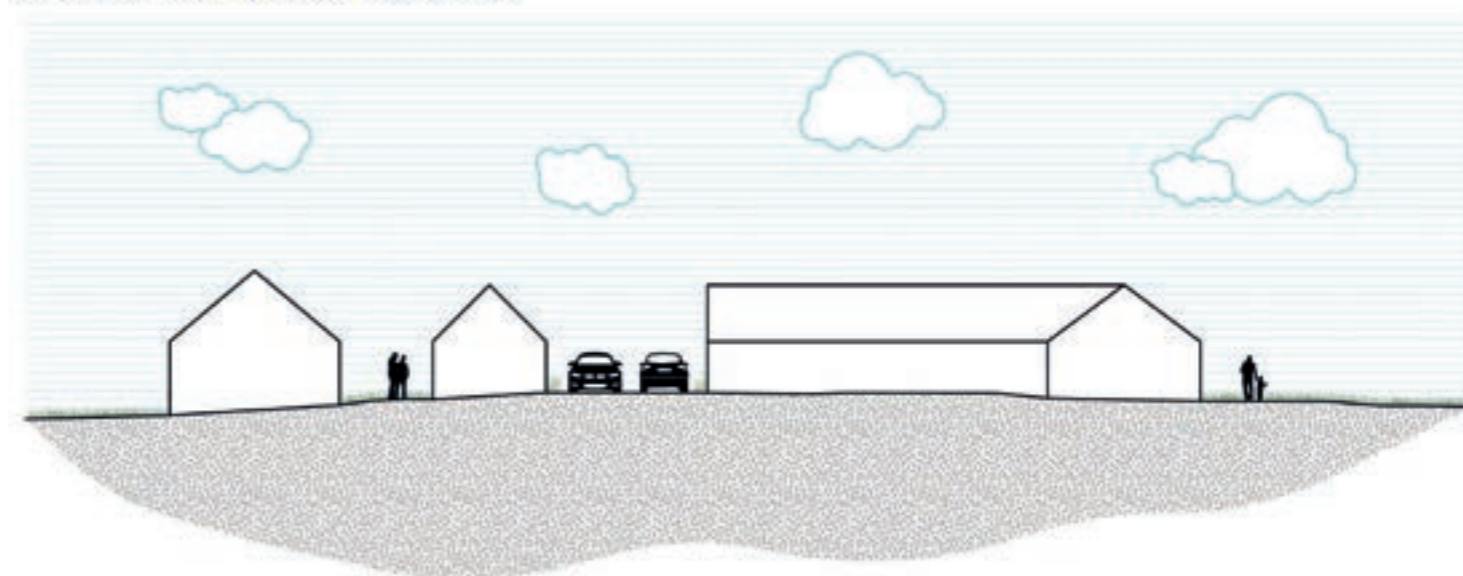




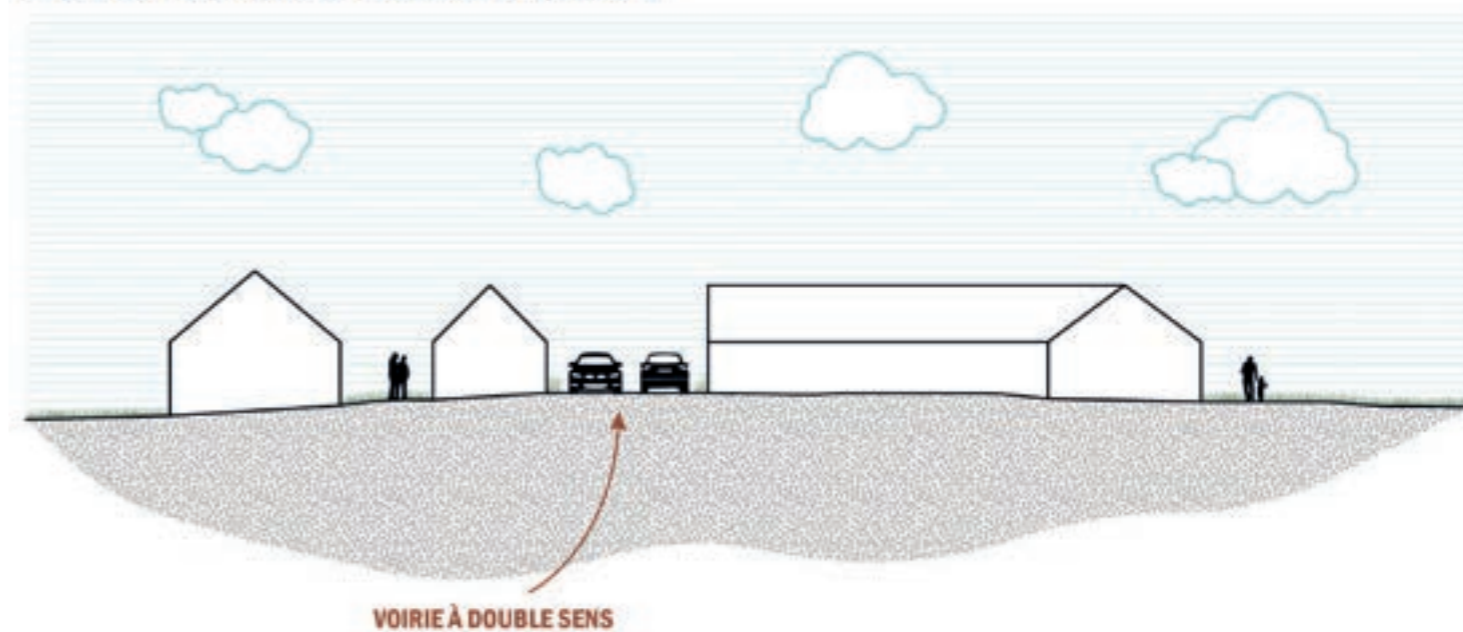
LA ROUTE DE LA PALUE



COUPE BB' - ETAT EXISTANT - BREGOULOU



COUPE BB' - ETAT PROJETE - BREGOULOU - Variante 1



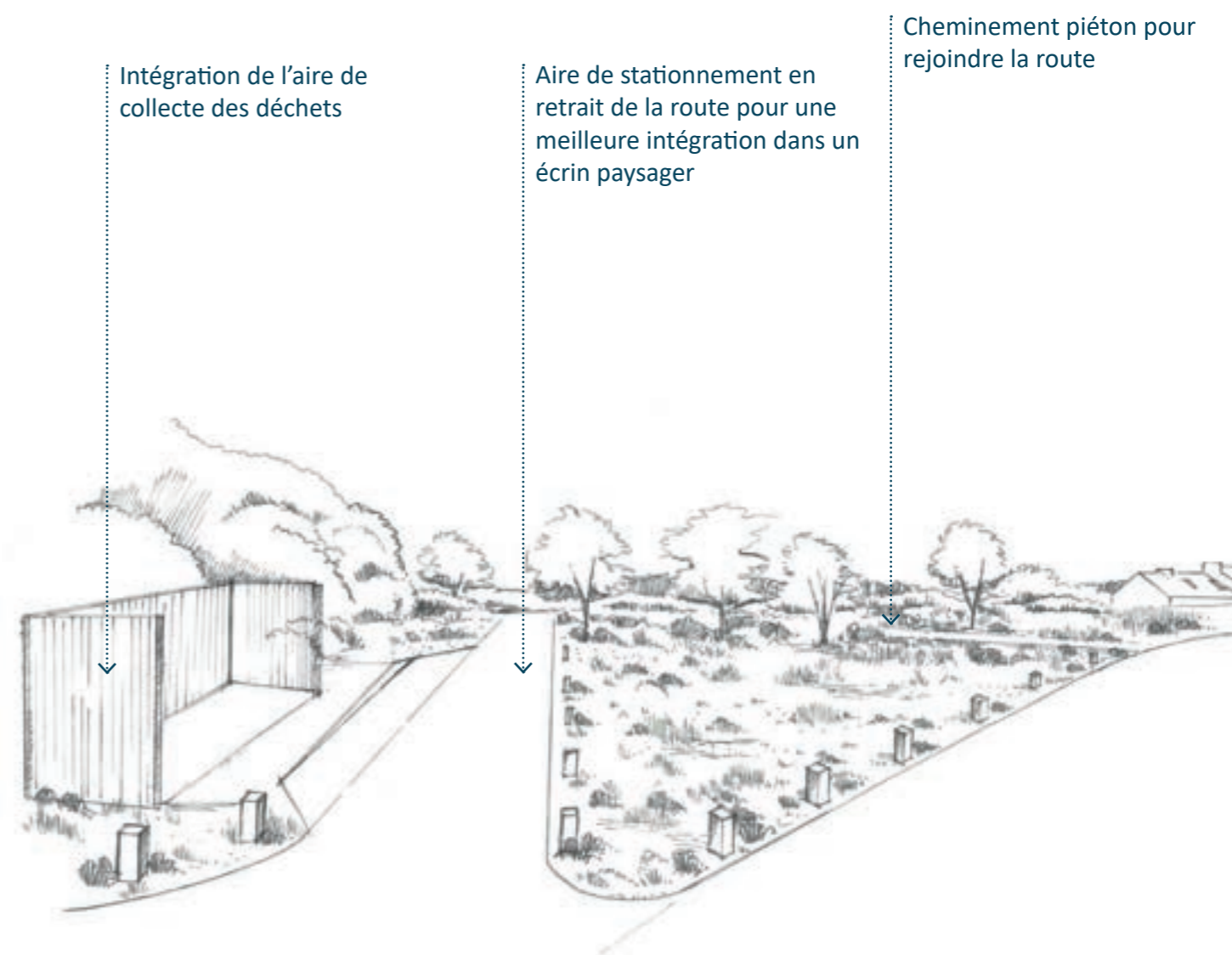
## AIRE DE STATIONNEMENT ENTRE LE HAMEAU DE BRÉGOULOU ET DE LA PALUE



Plan de situation



Etat existant

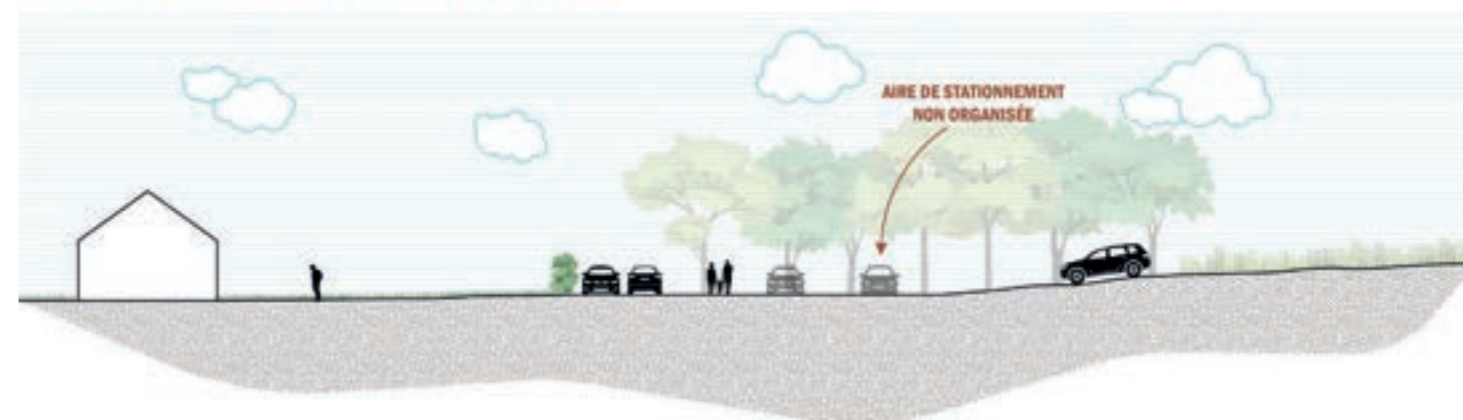


Aire de stationnement en retrait - Projet

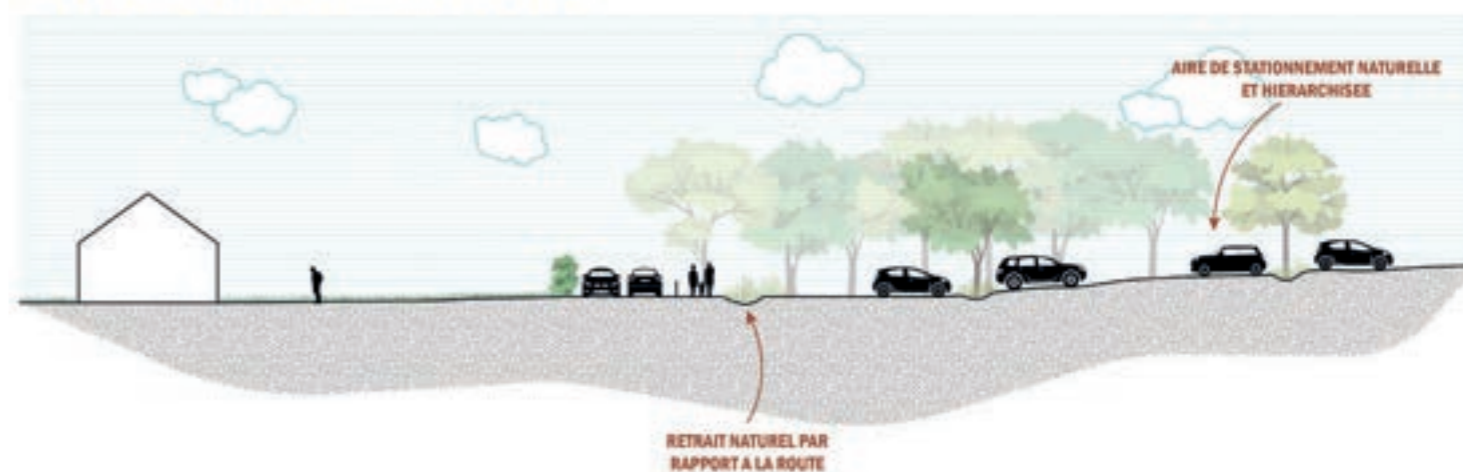
AIRE DE STATIONNEMENT ENTRE LE HAMEAU DE BRÉGOULOU ET DE LA PALUE



COUPE AA' - ETAT EXISTANT - AIRE DE STATIONNEMENT DE VAR POUL



COUPE AA' - ETAT PROJETE - AIRE DE STATIONNEMENT DE VAR POUL



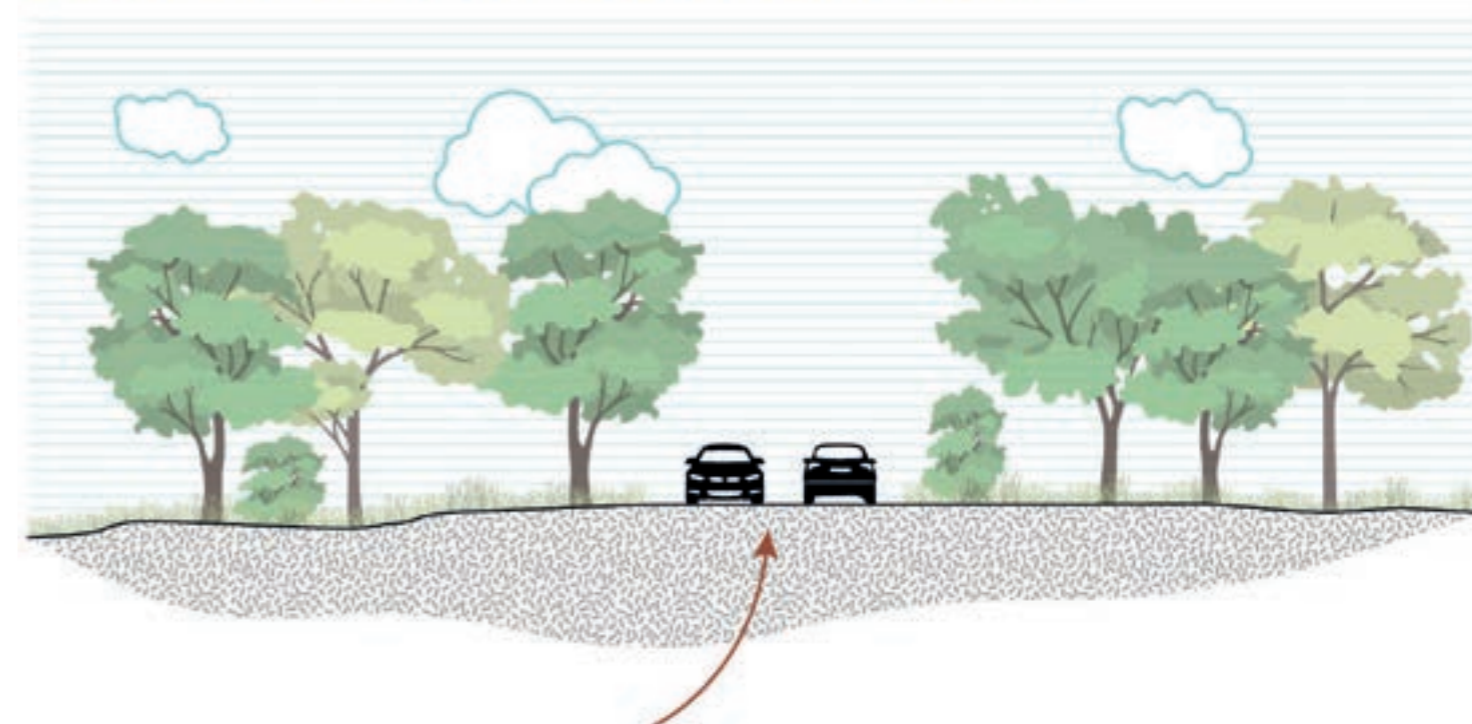
VARIANTE - VOIE D'ACCÈS À L'AIRE DE STATIONNEMENT



COUPE DD' - ETAT EXISTANT



COUPE DD' - ETAT PROJETE - CREATION DE VOIRIE - Variante 2

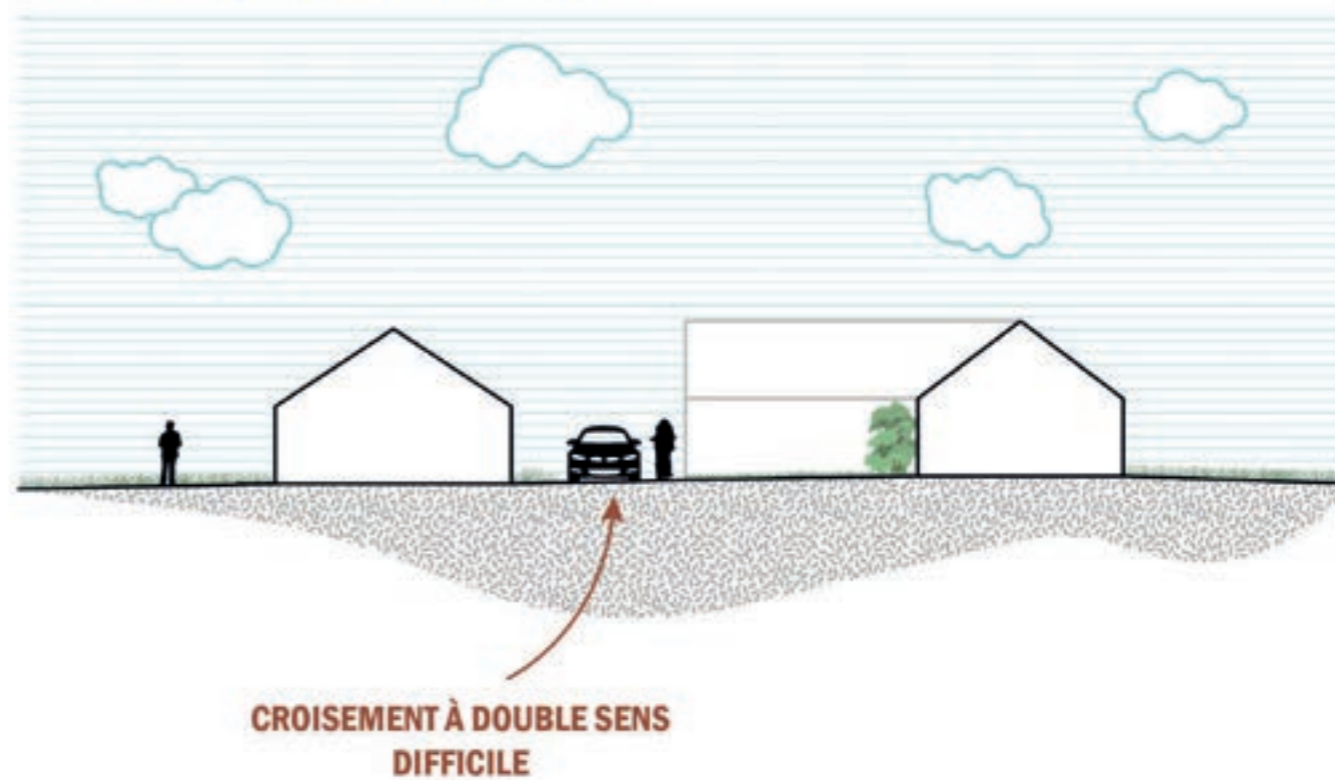


CRÉATION D'UNE VOIRIE À  
DOUBLE SENS

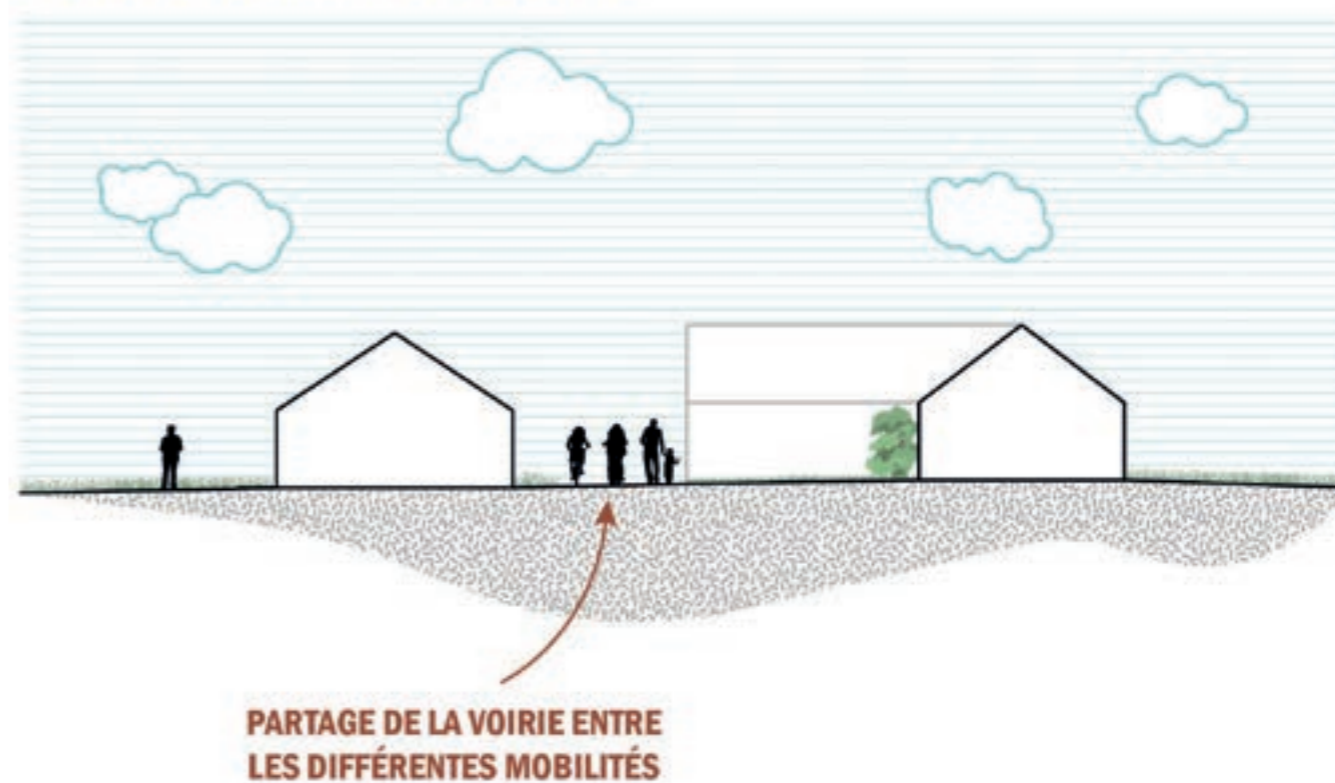
LA ROUTE DE LA PALUE



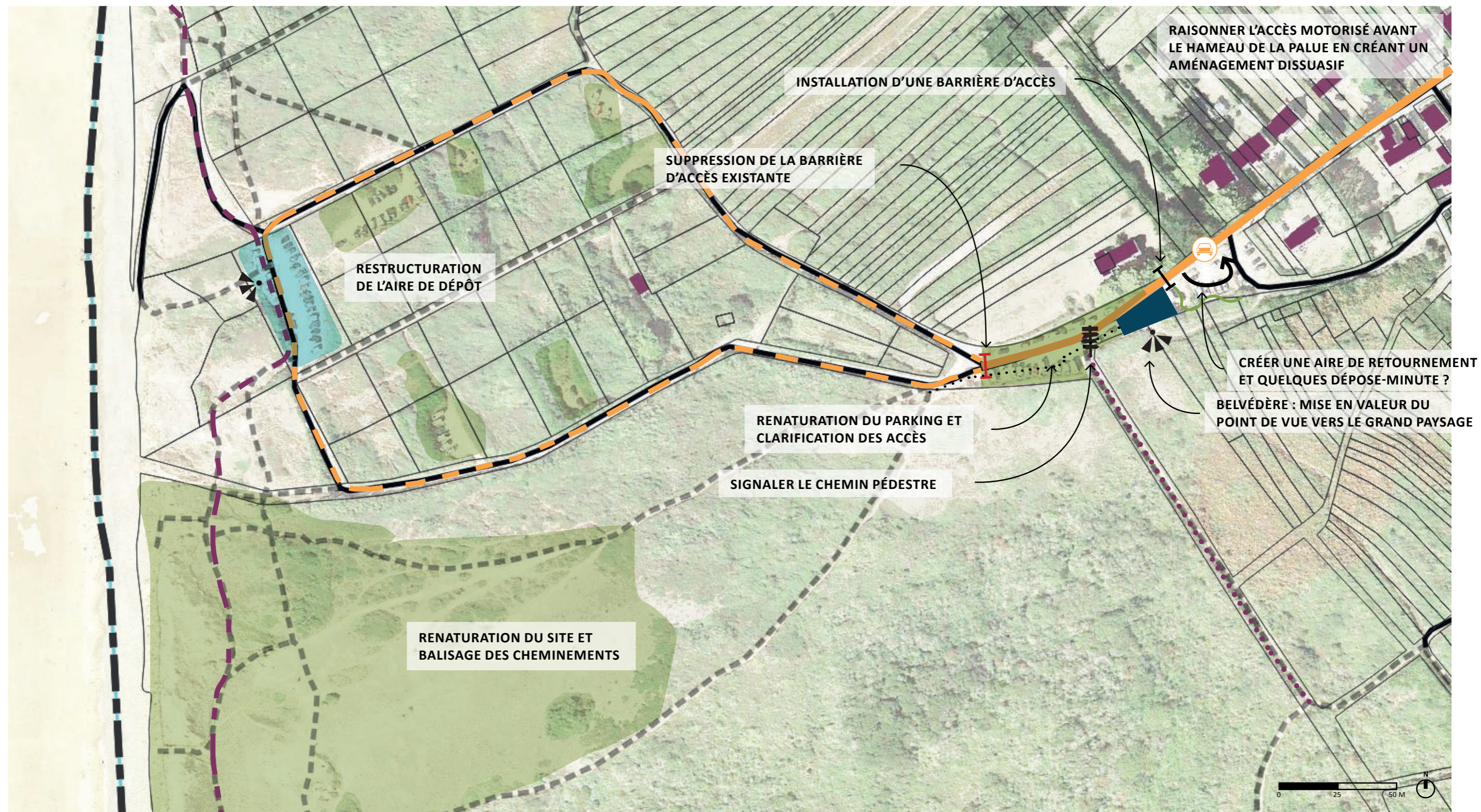
COUPE CC' - ETAT EXISTANT - LA PALUE



COUPE CC' - ETAT PROJETE - LA PALUE



## LA DUNE ET L'ACCÈS À LA PLAGE DE LA PALUE



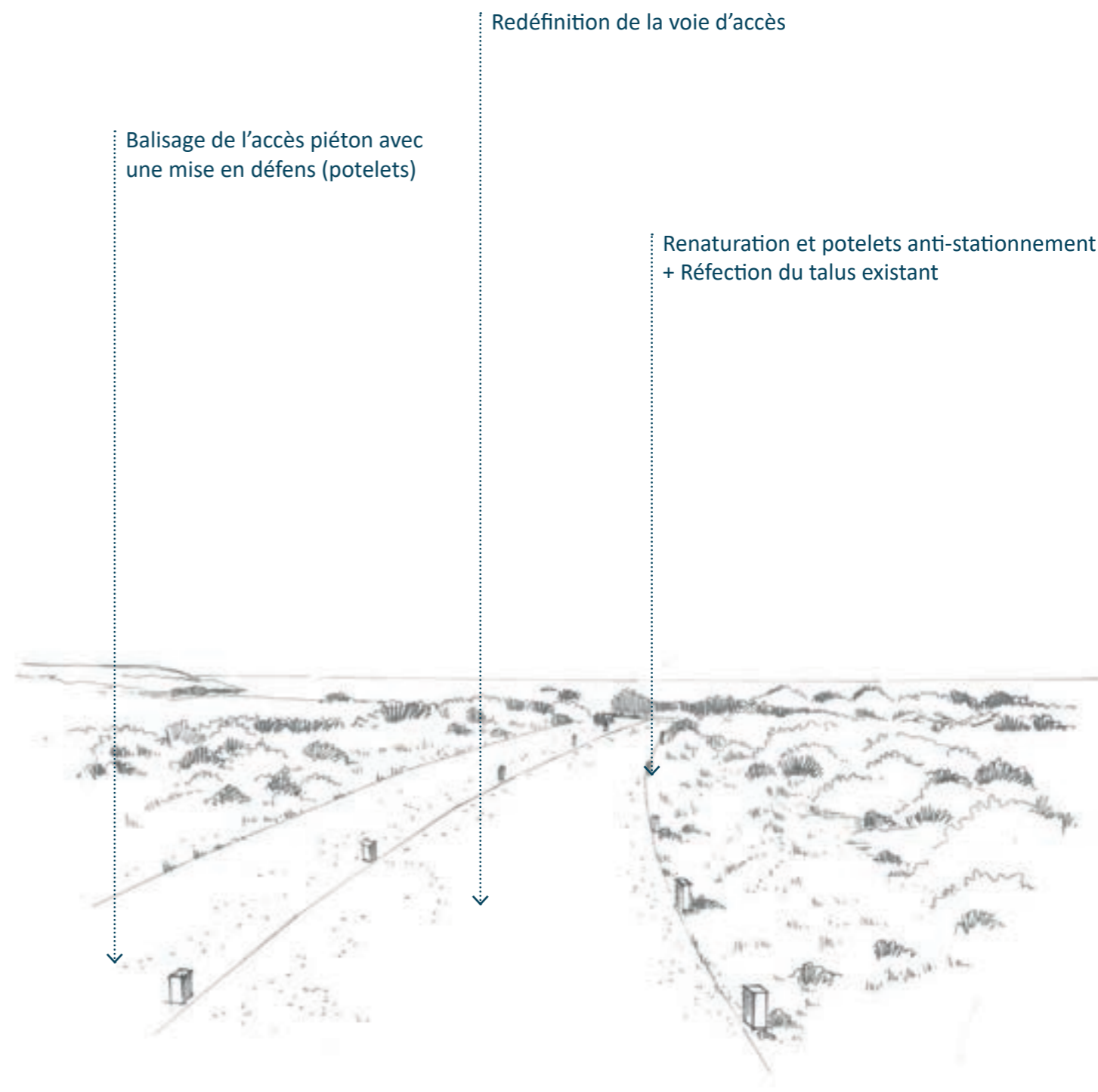
## L'ARRIVÉE À LA PALUE



Plan de situation



Etat existant



Balisage de l'accès piéton avec une mise en défens (potelets)

Redéfinition de la voie d'accès

Renaturation et potelets anti-stationnement + Réfection du talus existant

L'arrivée à la Palue - Projet

## RESTRUCTURATION DES CHEMINEMENTS D'ACCÈS À LA PLAGE



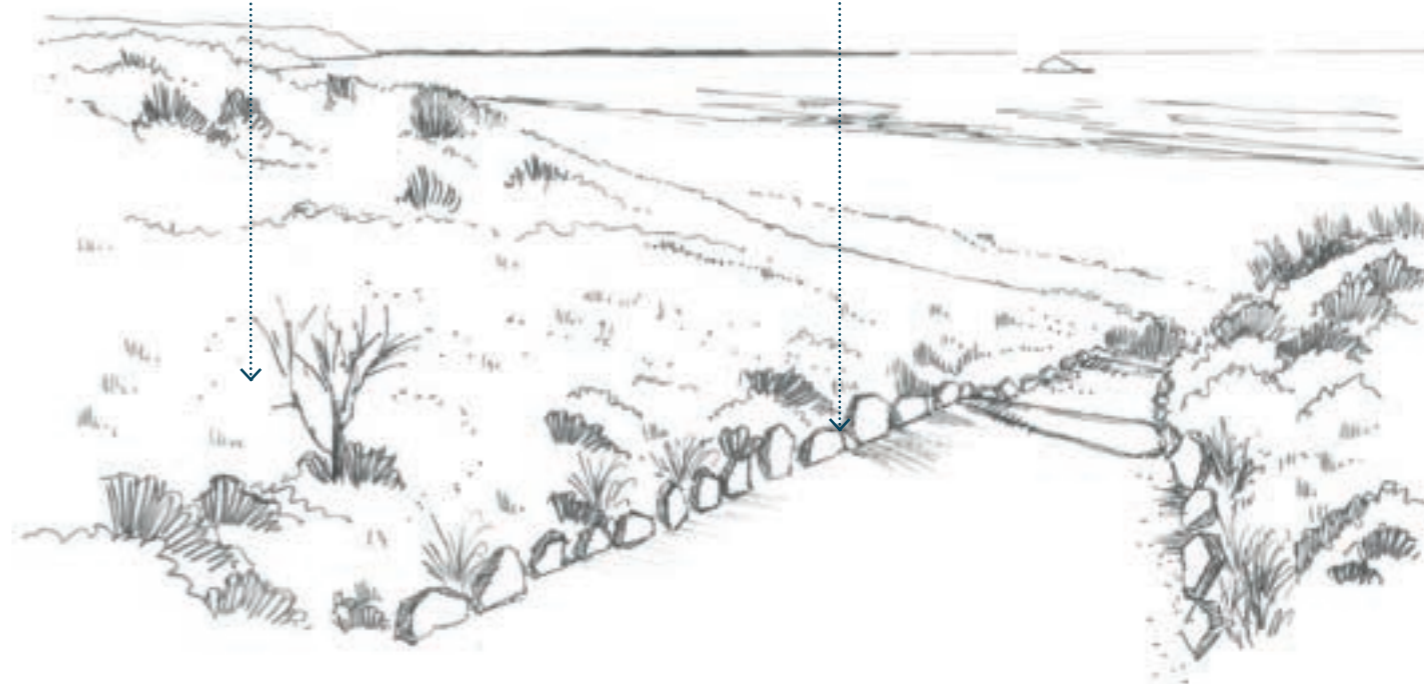
Plan de situation



Etat existant

Renaturation du sol

Stabilisation du cheminement avec des petites soutènements en pierres



Chemin d'accès à la plage - Projet



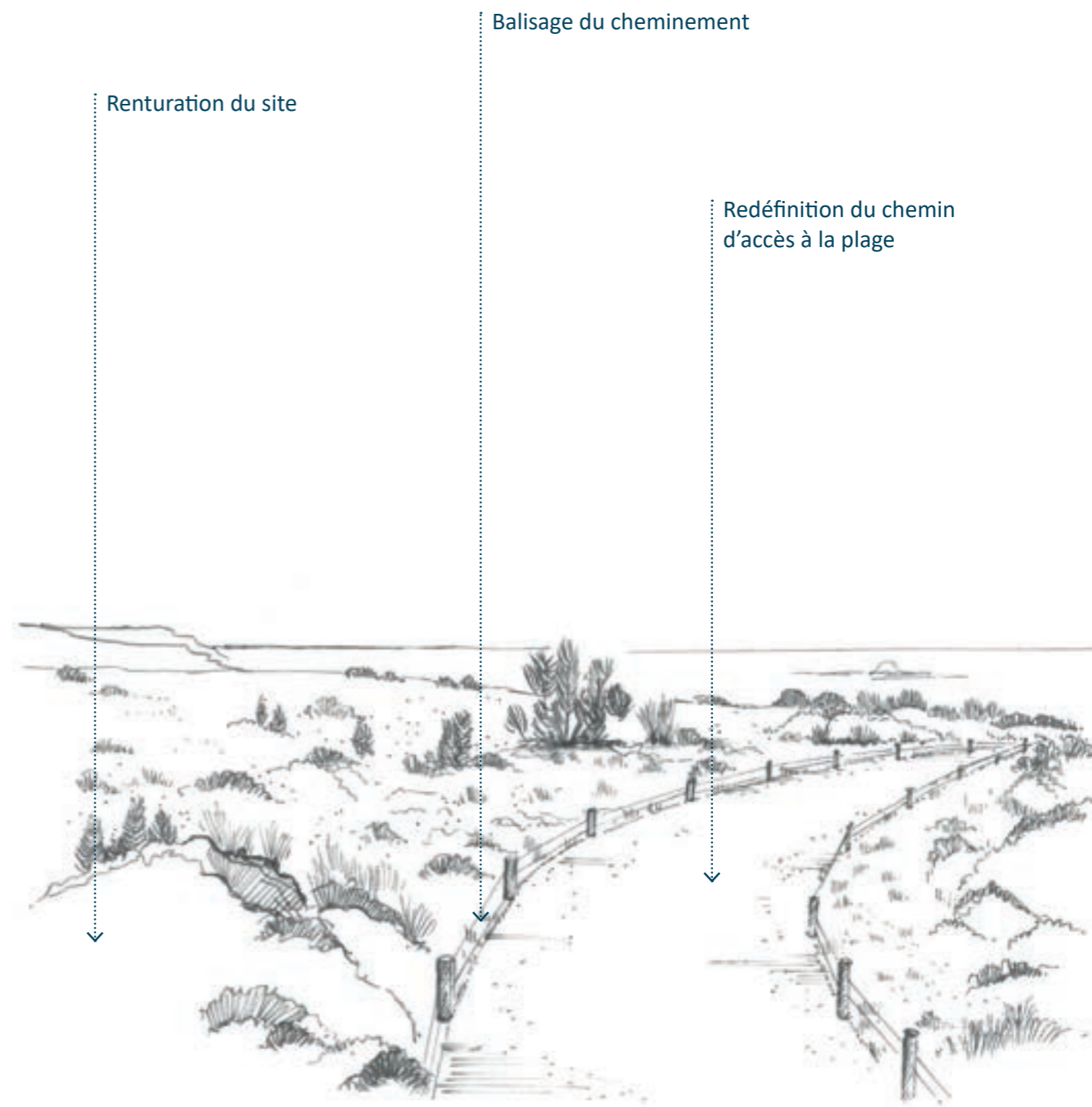
## RESTRUCTURATION DES CHEMINEMENTS D'ACCÈS À LA PLAGES ET RENATURATION DU SITE



Plan de situation



Etat existant



Chemin d'accès - Projet

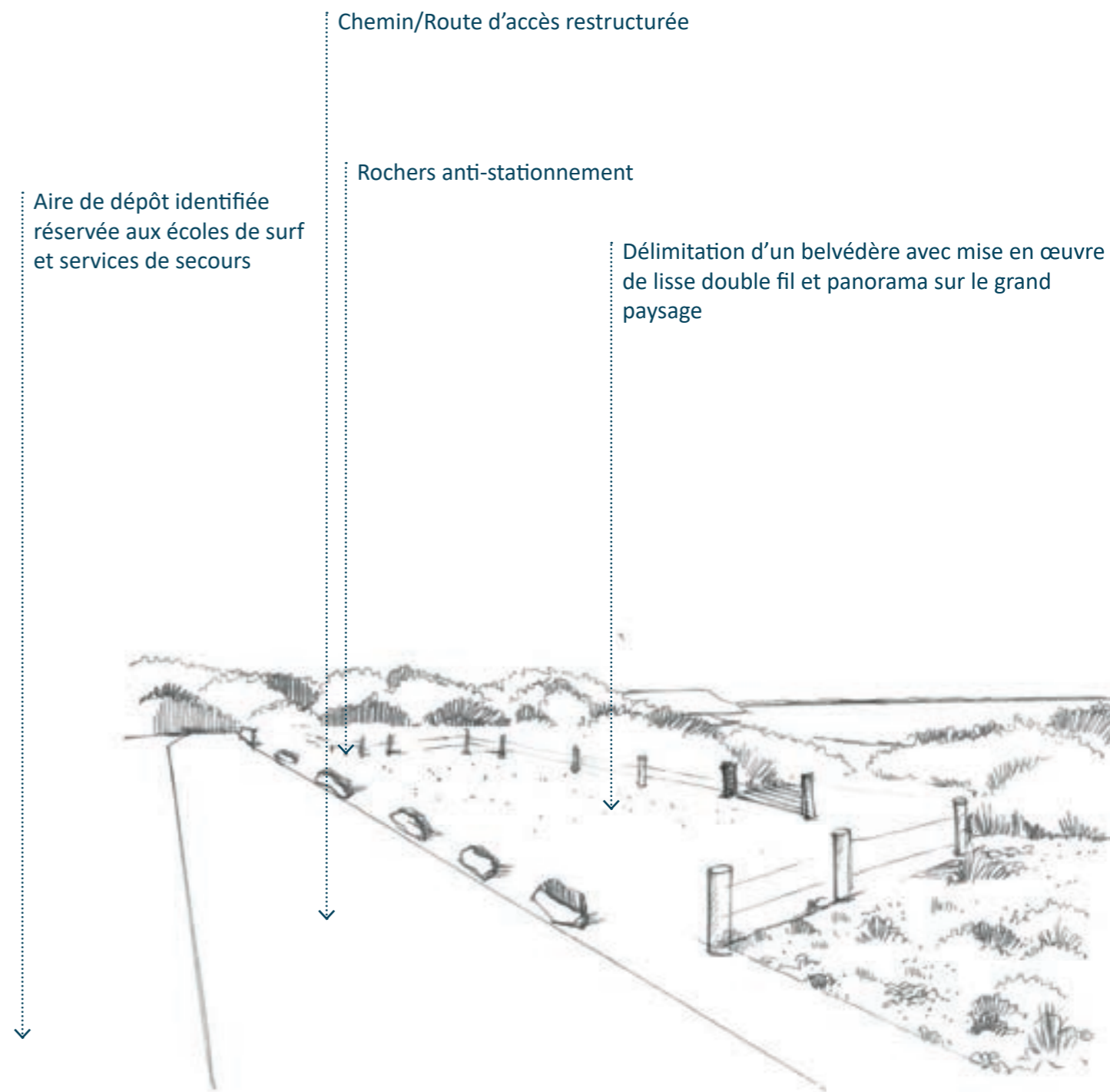
## AIRE DE DÉPÔT, ET MISE EN VALEUR DU BELVÉDÈRE



Plan de situation



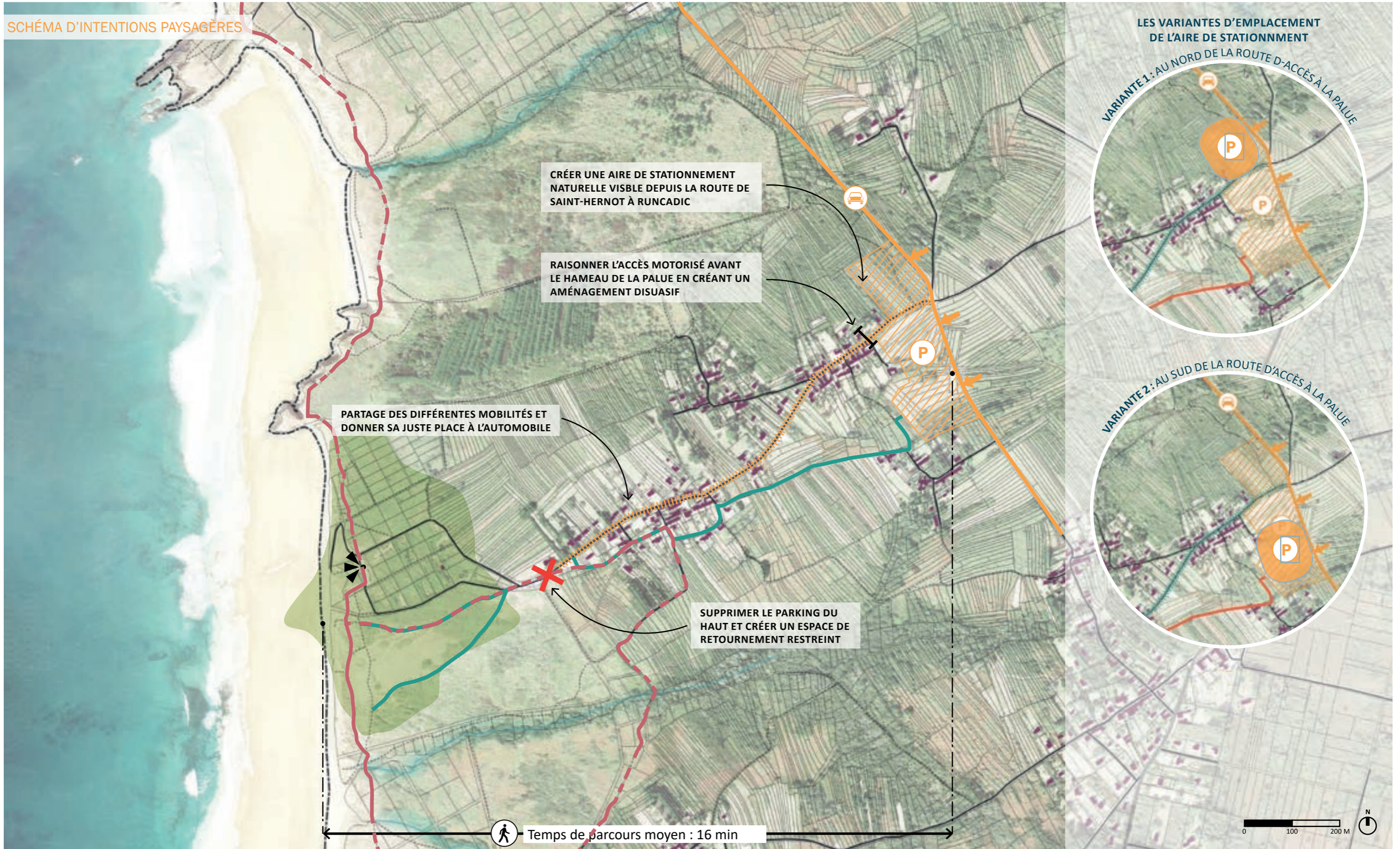
Etat existant



Aire de dépôt et belvédère - Projet

# SCÉNARIO 2

## SCÉNARIO 2 : UN STATIONNEMENT DEPUIS LA ROUTE DE SAINT-HERNOT À RUNCADIC, EN RETRAIT



## AIRE DE STATIONNEMENT DEPUIS LA ROUTE DE SAINT-HERNOT À RUNCADIC



Plan de situation



Etat existant



Aire de stationnement en retrait de la route pour une meilleure intégration dans un écran paysager

Projet

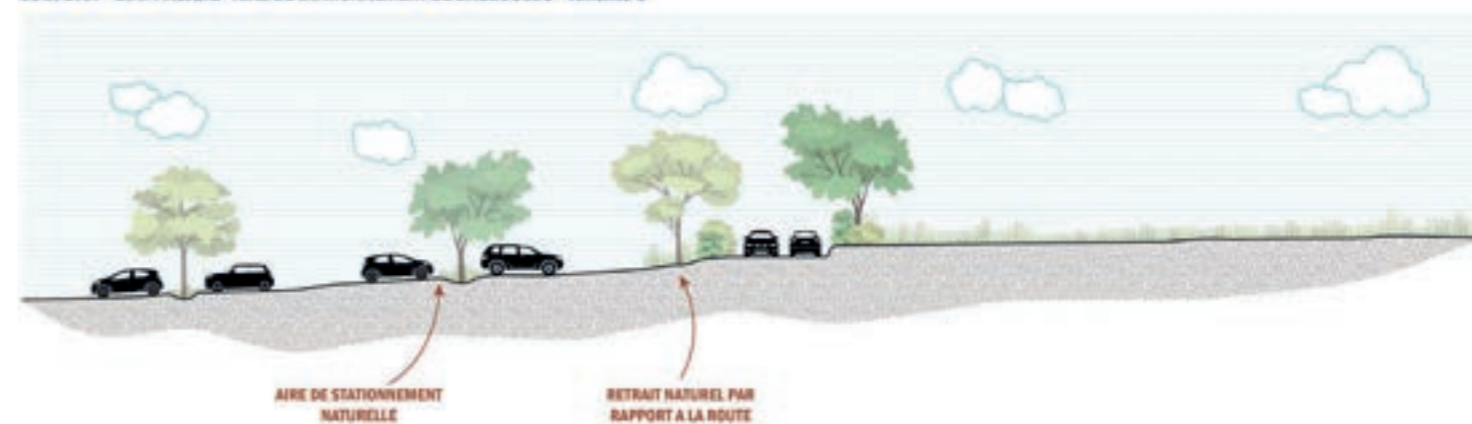
AIRE DE DÉPÔT, ET MISE EN VALEUR DU BELVÉDÈRE



COUPE AA' - ETAT EXISTANT



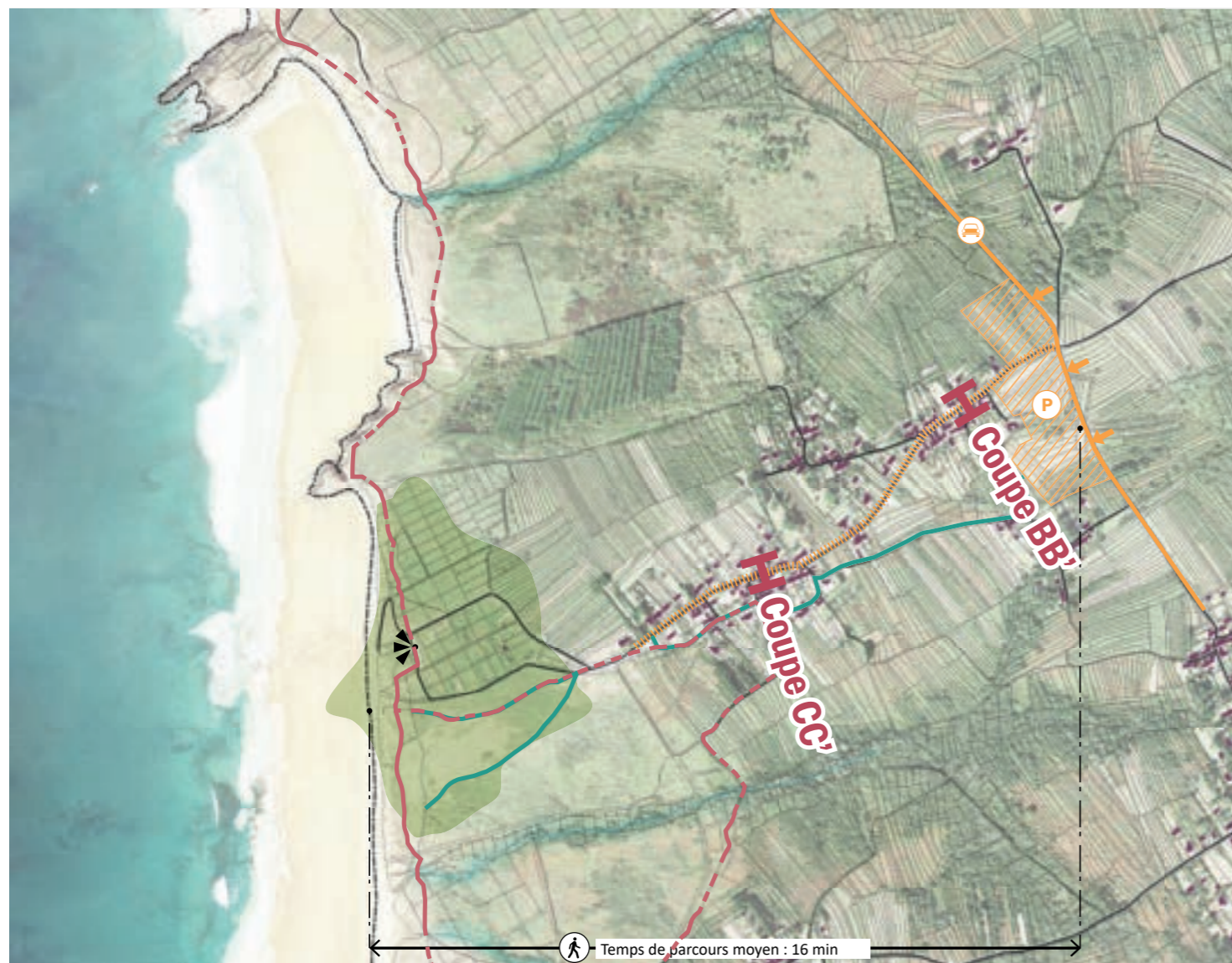
COUPE AA' - ETAT PROJÉTÉ - AIRE DE STATIONNEMENT DE BREGOULOU - Variante 1



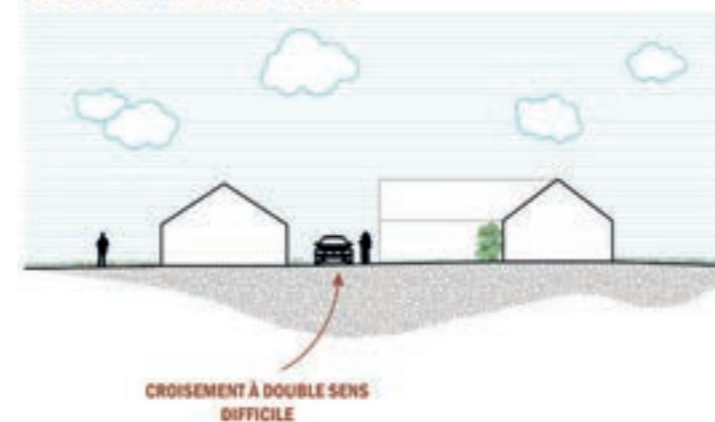
COUPE AA' - ETAT PROJÉTÉ - AIRE DE STATIONNEMENT DE BREGOULOU - Variante 2



LA ROUTE DE LA PALUE



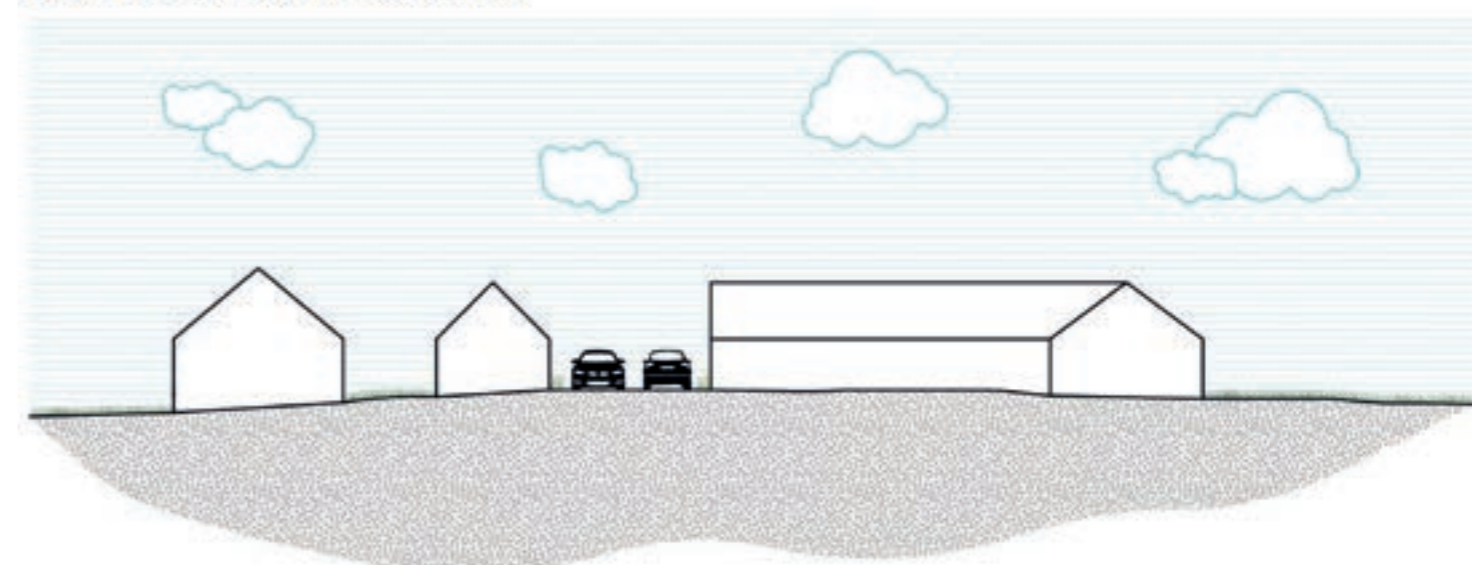
COUPE CC' - ETAT EXISTANT - LA PALUE



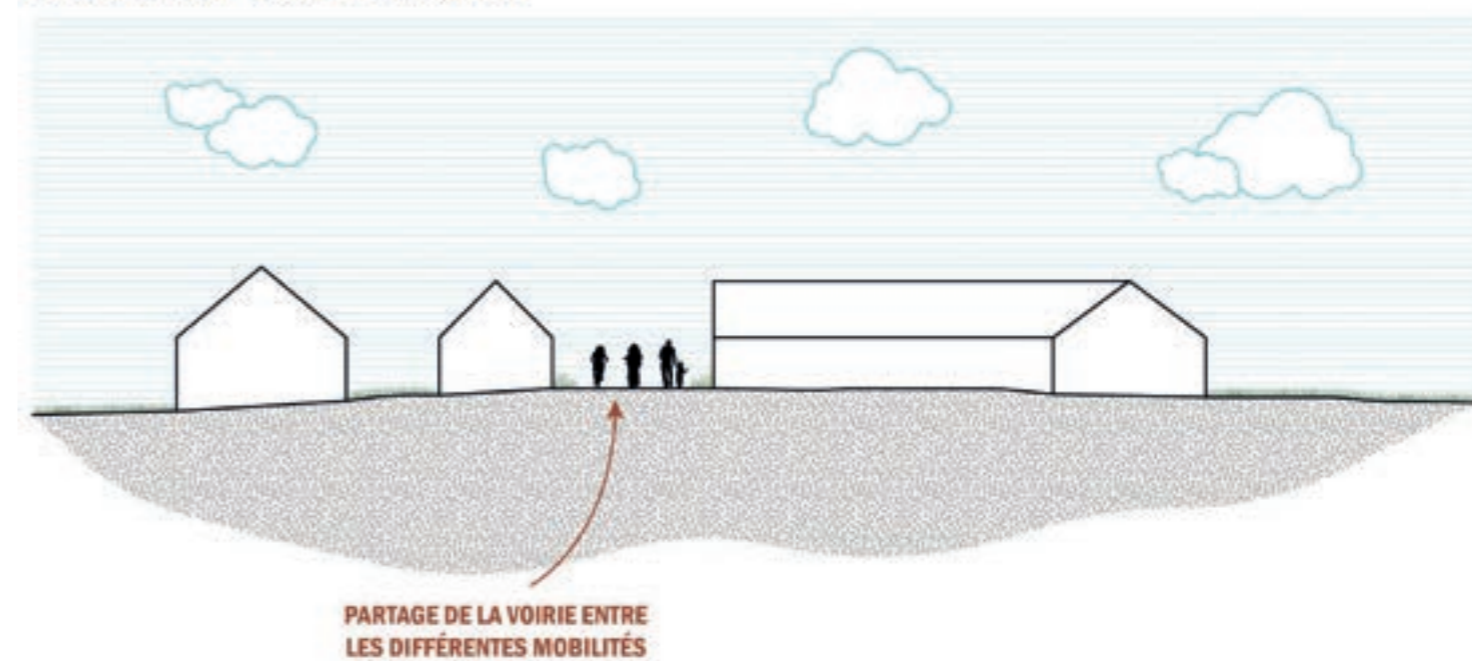
COUPE CC' - ETAT PROJETE - LA PALUE



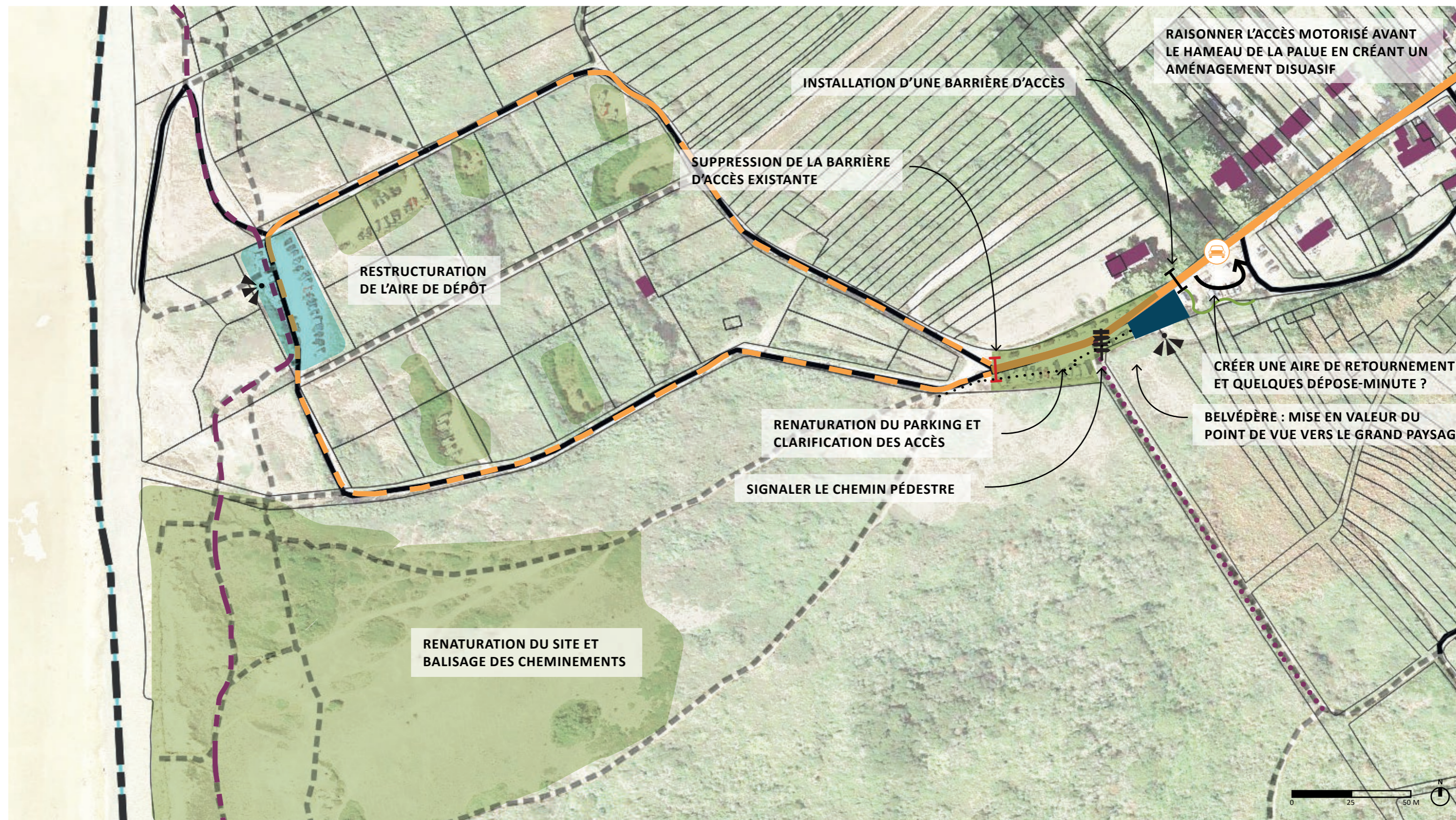
COUPE BB' - ETAT EXISTANT - BREGOULOU



COUPE BB' - ETAT PROJETE - BREGOULOU

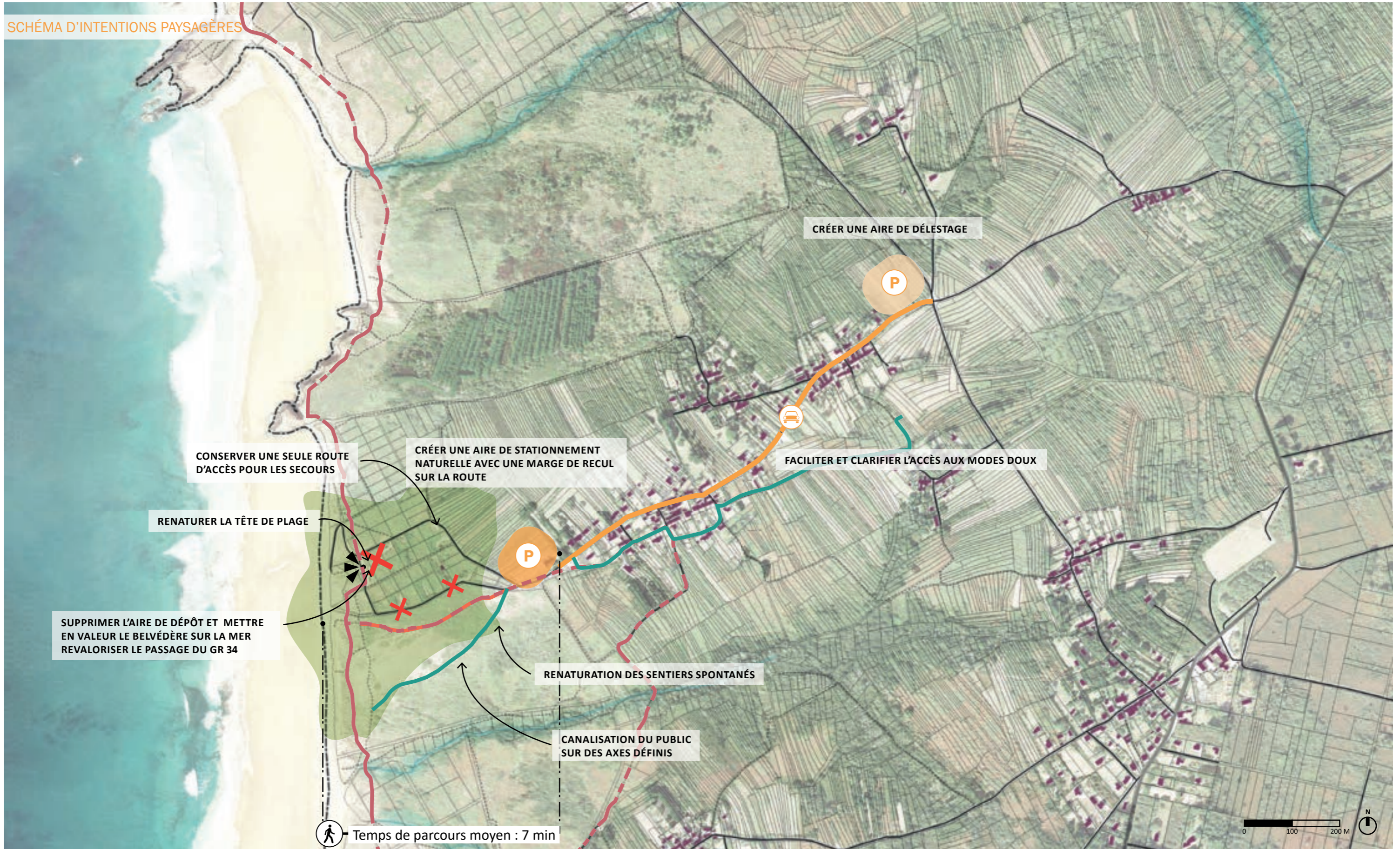


## LA DUNE ET L'ACCÈS À LA PLAGE DE LA PALUE



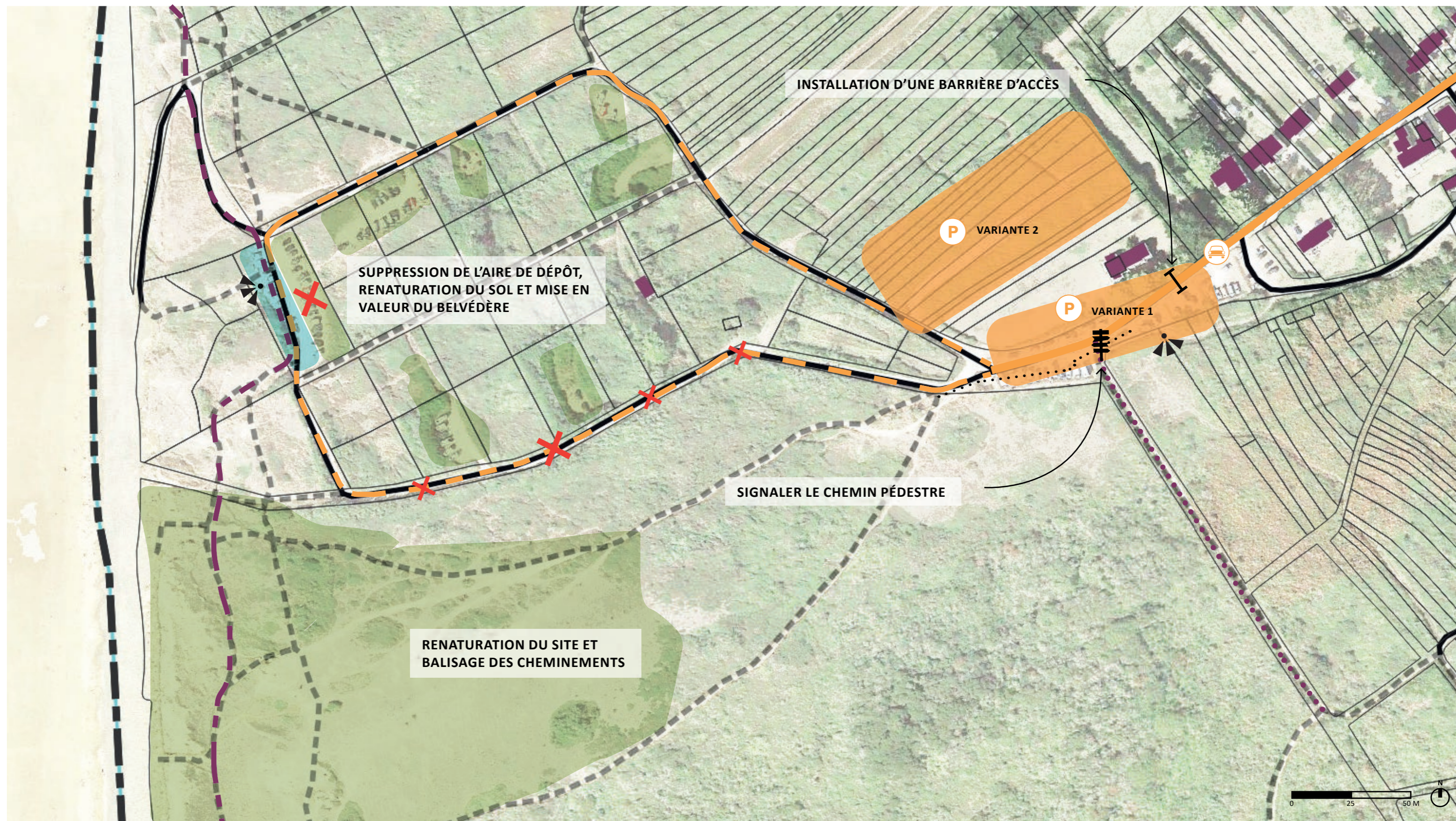
# SCÉNARIO 3

## SCÉNARIO 3 : UN STATIONNEMENT AU PLUS PROCHE





## LA DUNE ET L'ACCÈS À LA PLAGE DE LA PALUE



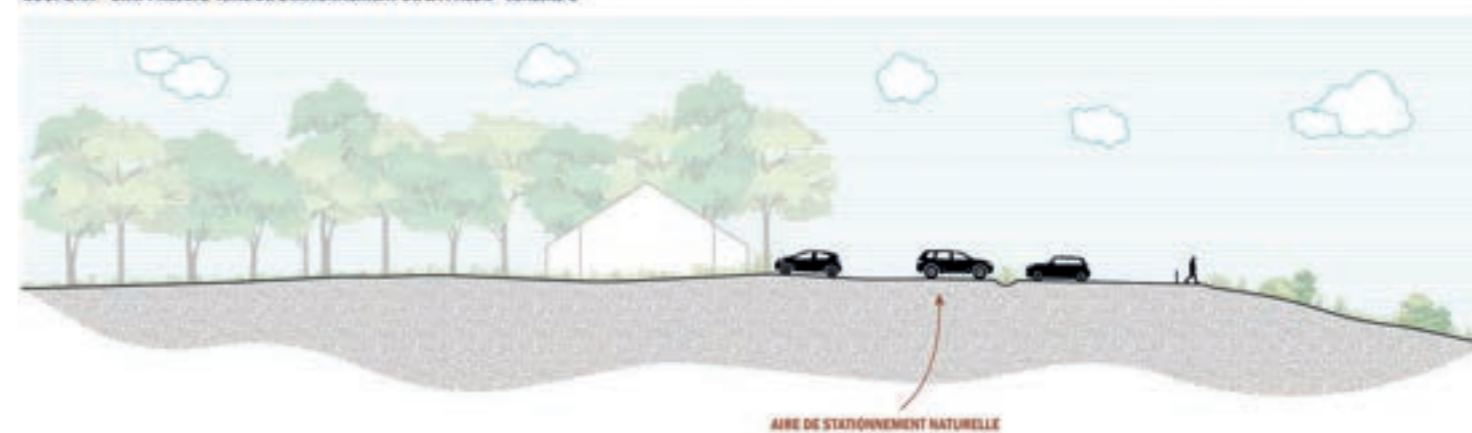
UNE AIRE DE STATIONNEMENT AU PLUS PROCHE



COUPE AA' - ETAT EXISTANT - AIRE DE STATIONNEMENT DE LA PALUE



COUPE AA' - ETAT PROJETE - AIRE DE STATIONNEMENT DE LA PALUE - Variante 1



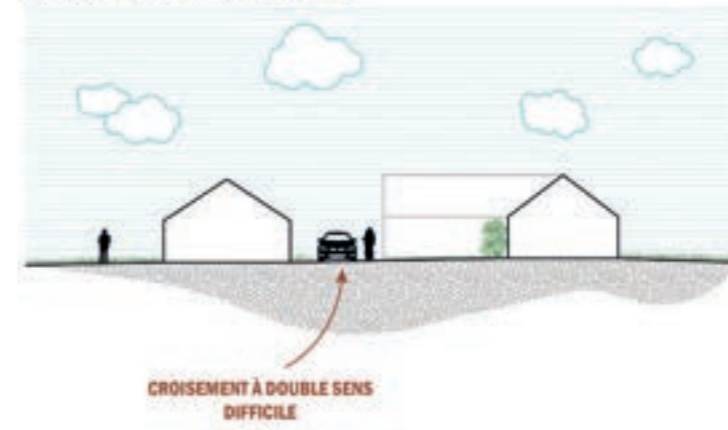
COUPE AA' - ETAT PROJETE - AIRE DE STATIONNEMENT DE LA PALUE - Variante 2



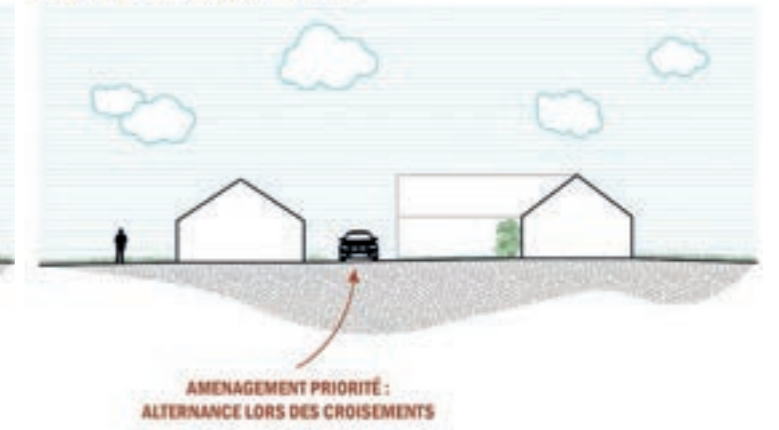
LA ROUTE DE LA PALUE



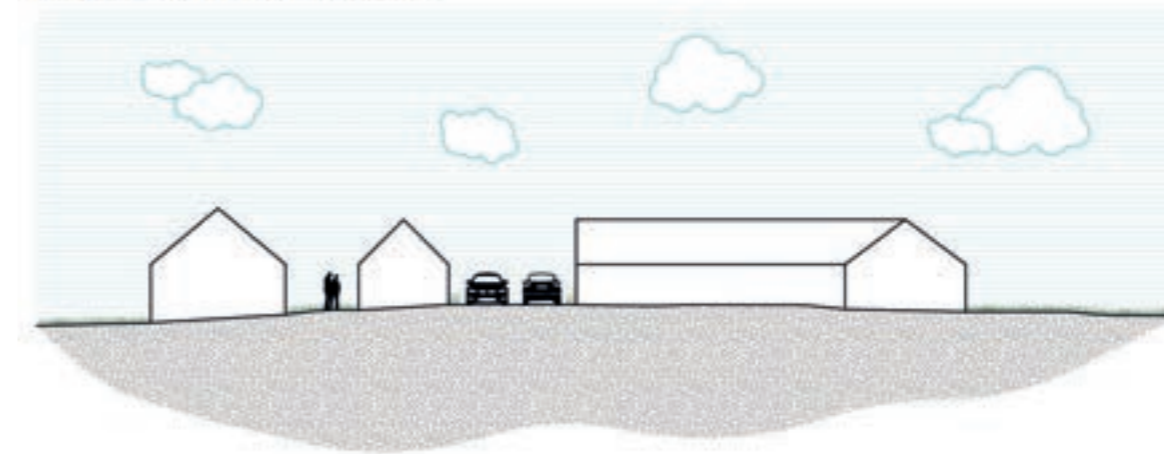
COUPE CC' - ETAT EXISTANT - LA PALUE



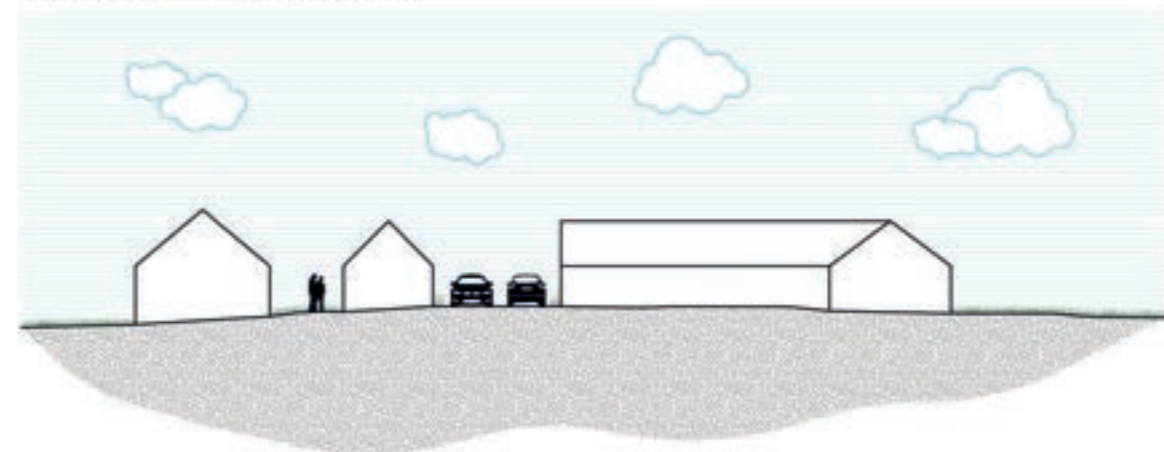
COUPE CC' - ETAT PROJETE - LA PALUE



COUPE BB' - ETAT EXISTANT - BREGOULOU

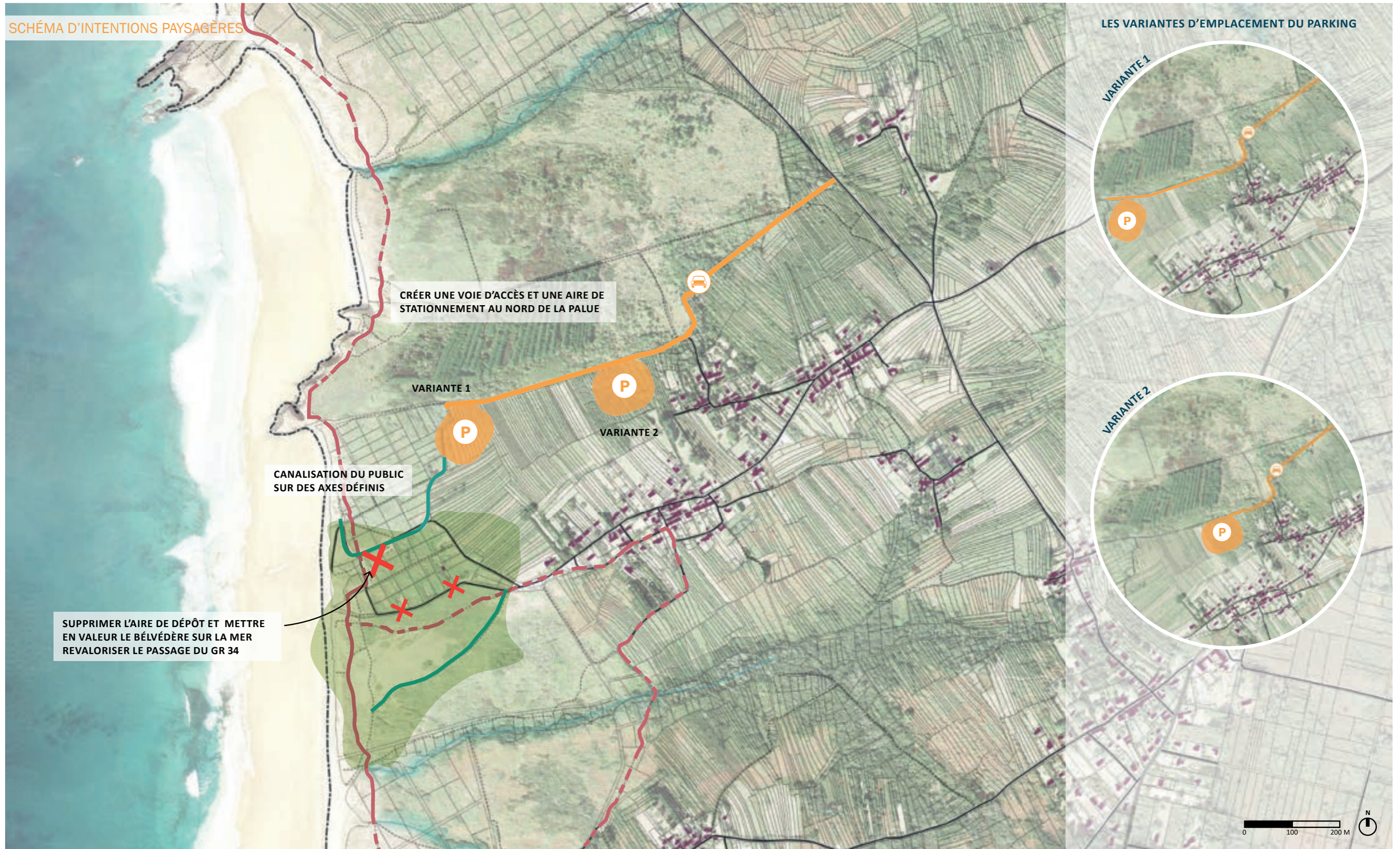


COUPE BB' - ETAT PROJETE - BREGOULOU



# SCÉNARIO 4

## SCÉNARIO 4 : CONTOURNEMENT DU SITE DE LA PALUE



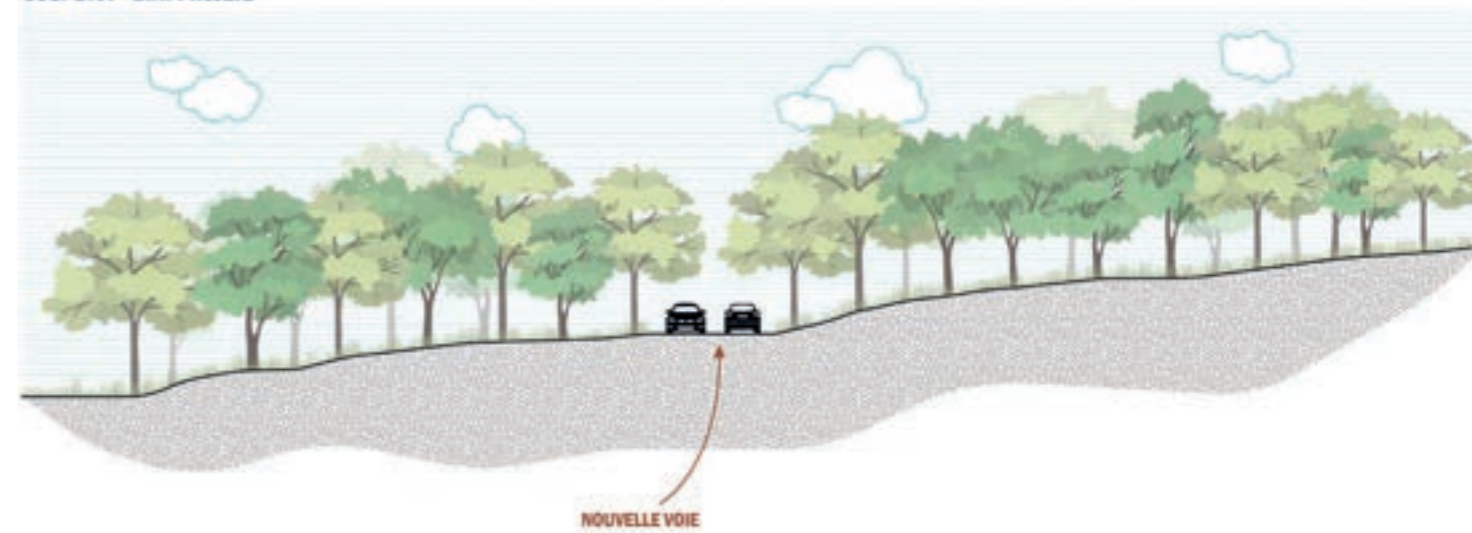
## REQUALIFICATION DU CHEMINEMENT AU NORD EN VOIE D'ACCÈS ET AIRE DE STATIONNEMENT



COUPE AA' - ETAT EXISTANT



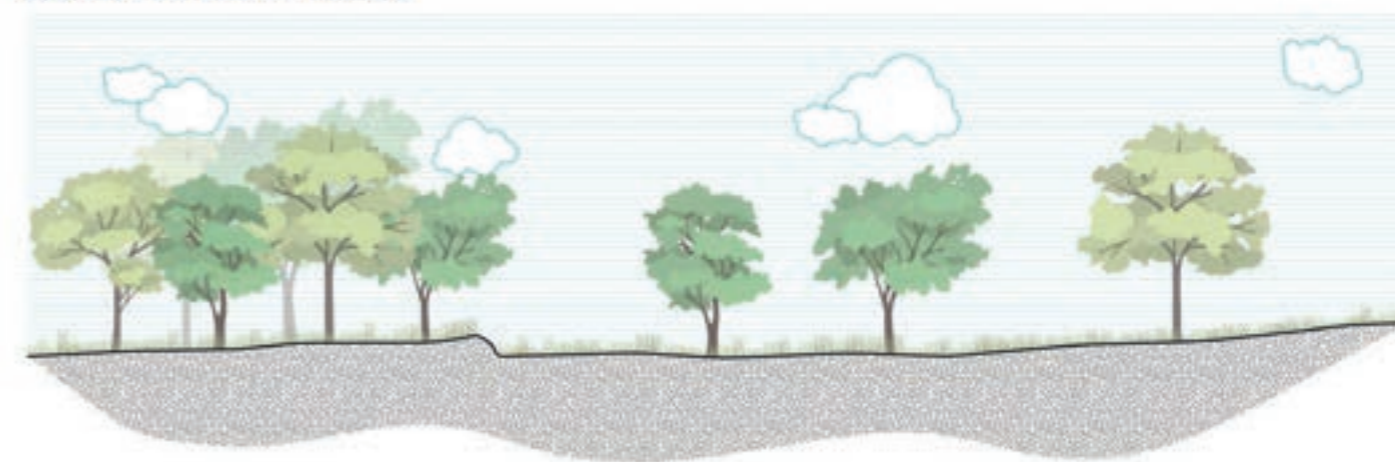
COUPE AA' - ETAT PROJETE



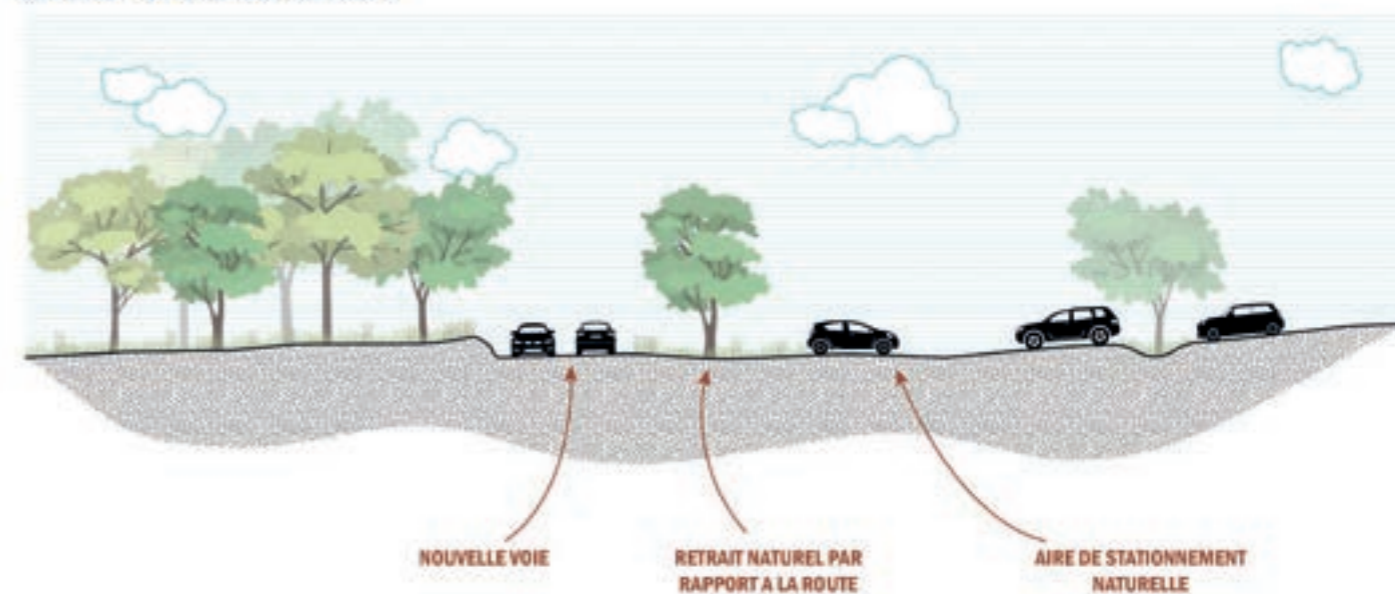
## CRÉATION D'UNE AIRE DE STATIONNEMENT



COUPE BB' - ETAT EXISTANT - Variante 1



COUPE BB' - ETAT PROJETE - Variante 1



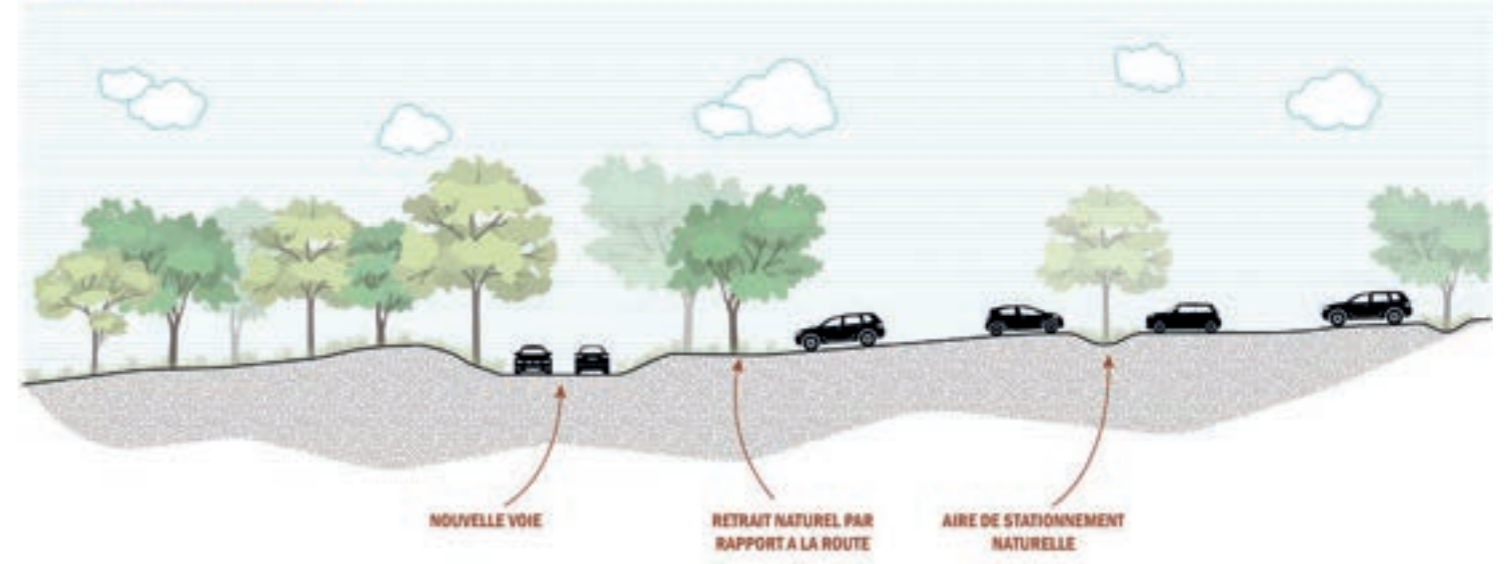
# CRÉATION D'UNE AIRE DE STATIONNEMENT AU NORD



COUPE CC' - ETAT EXISTANT - Variante 2



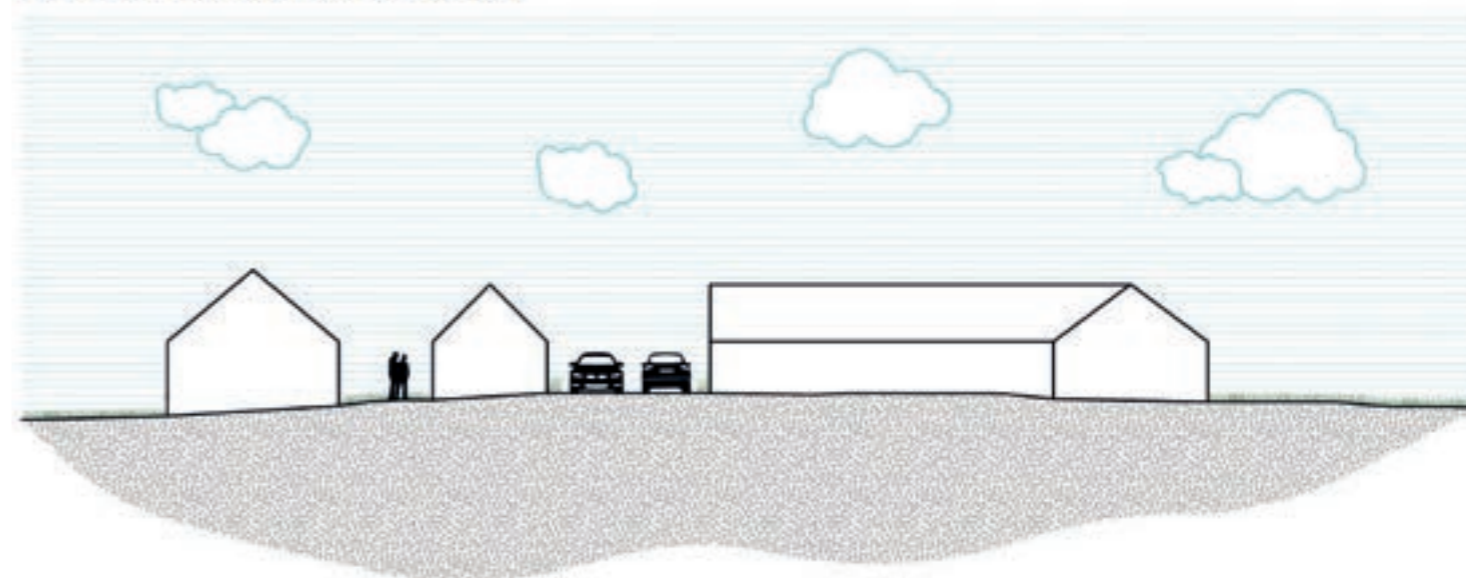
COUPE CC' - ETAT PROJETE - Variante 2



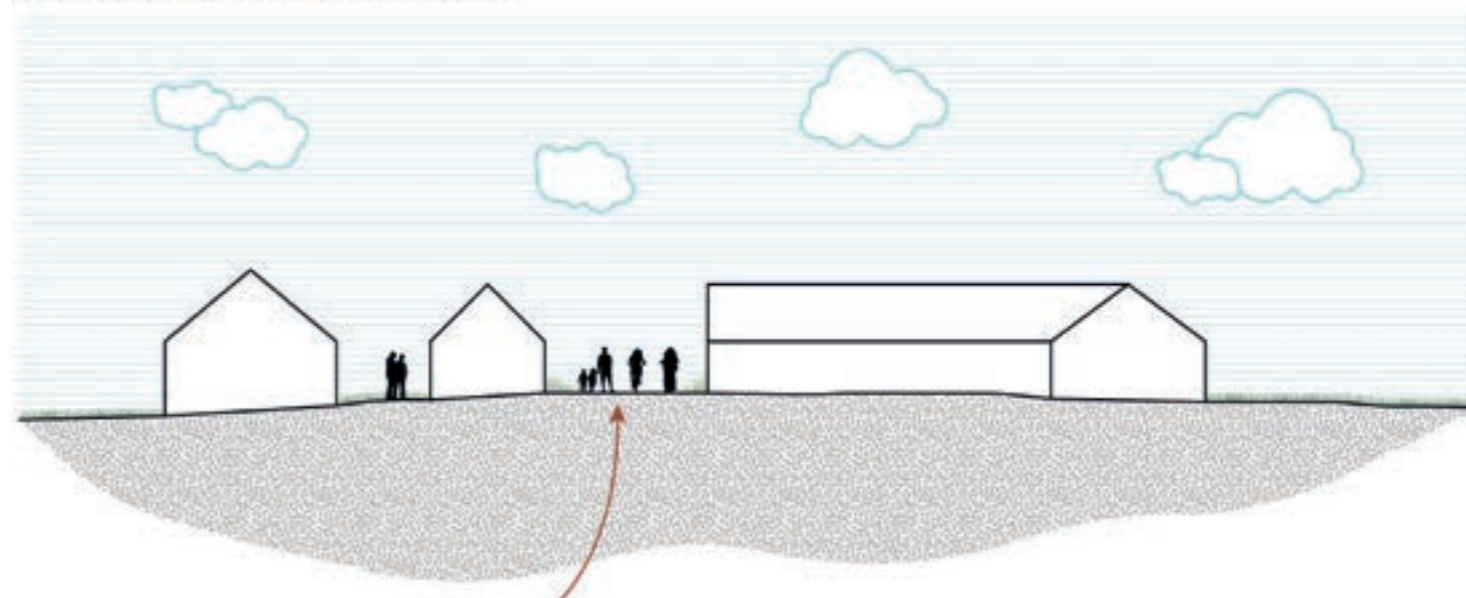
## LA ROUTE DE LA PALUE



COUPE DD' - ETAT EXISTANT - BREGOULOU



COUPE DD' - ETAT PROJETE - BREGOULOU

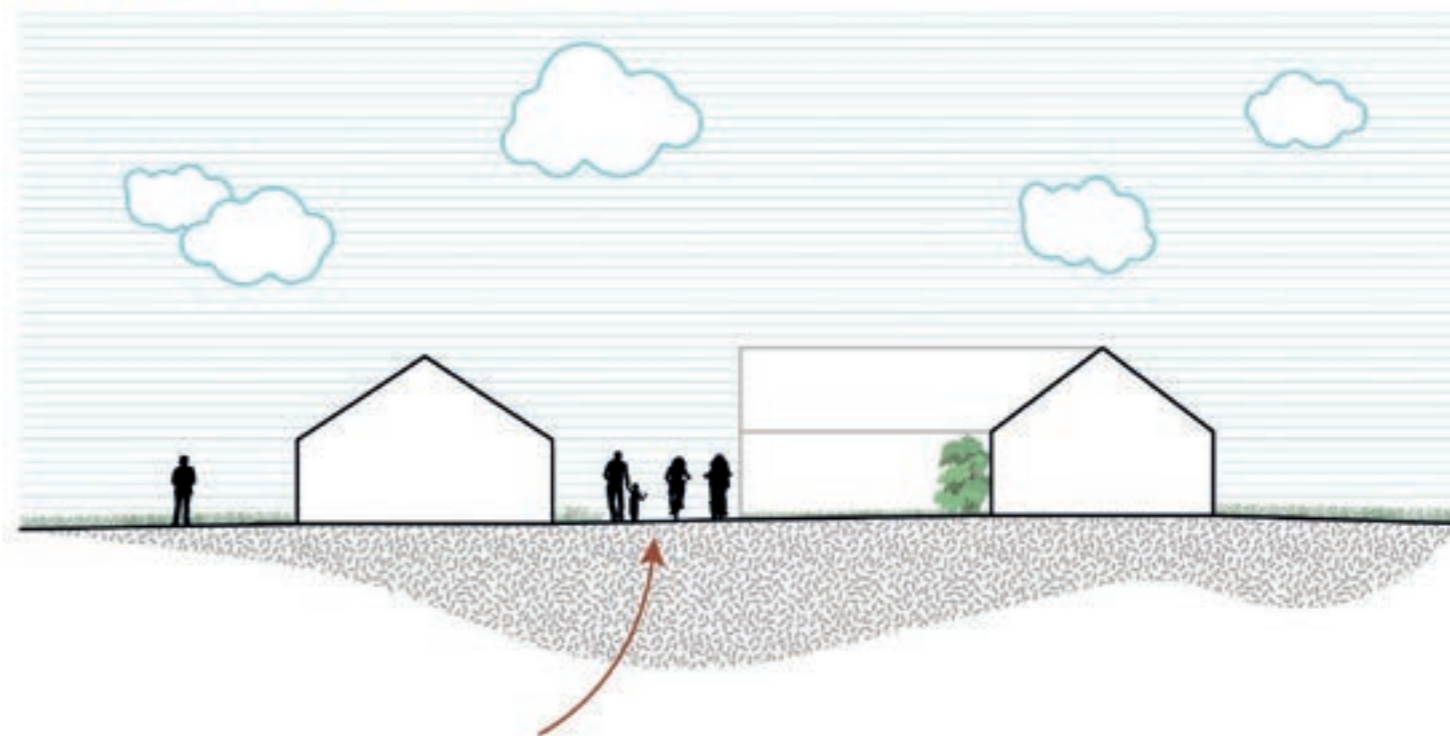




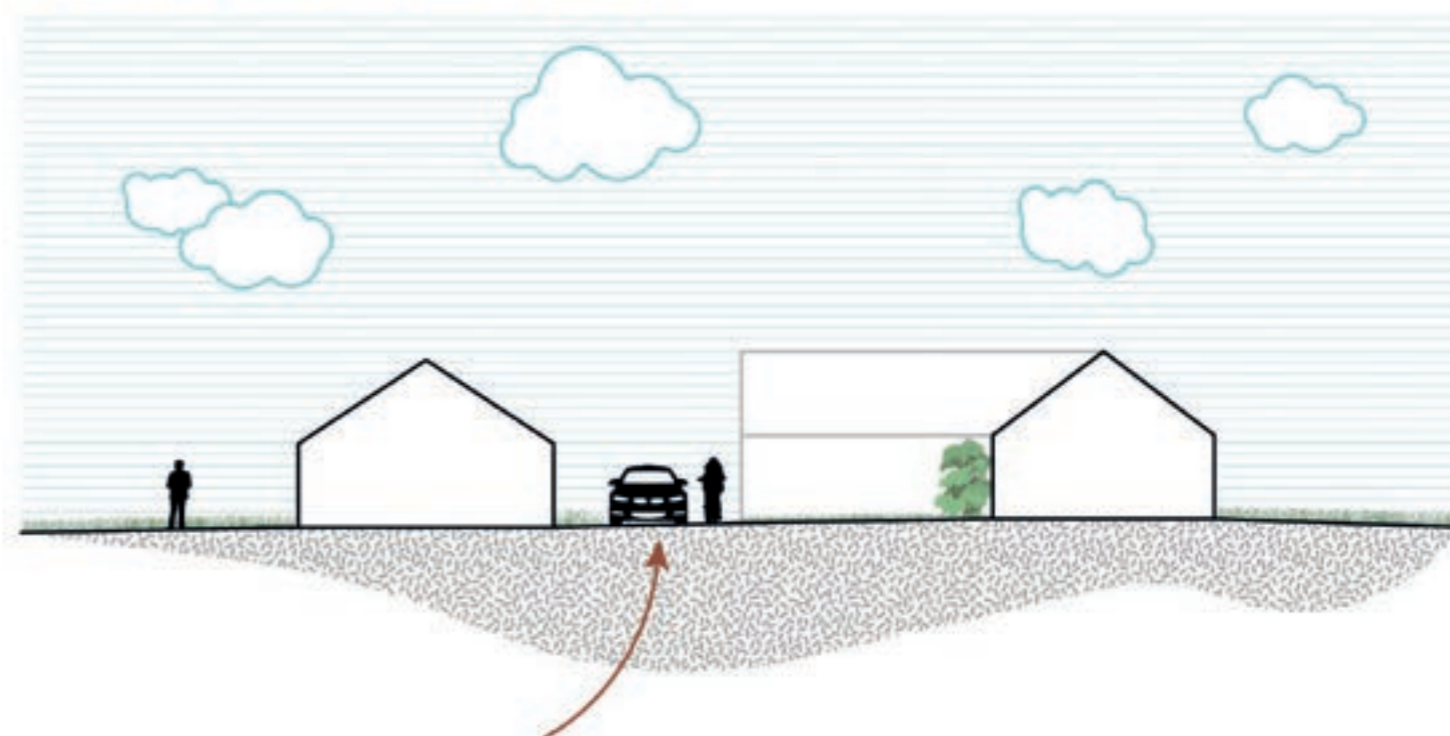
## LA ROUTE DE LA PALUE



### COUPE EE' - ETAT PROJETE - LA PALUE

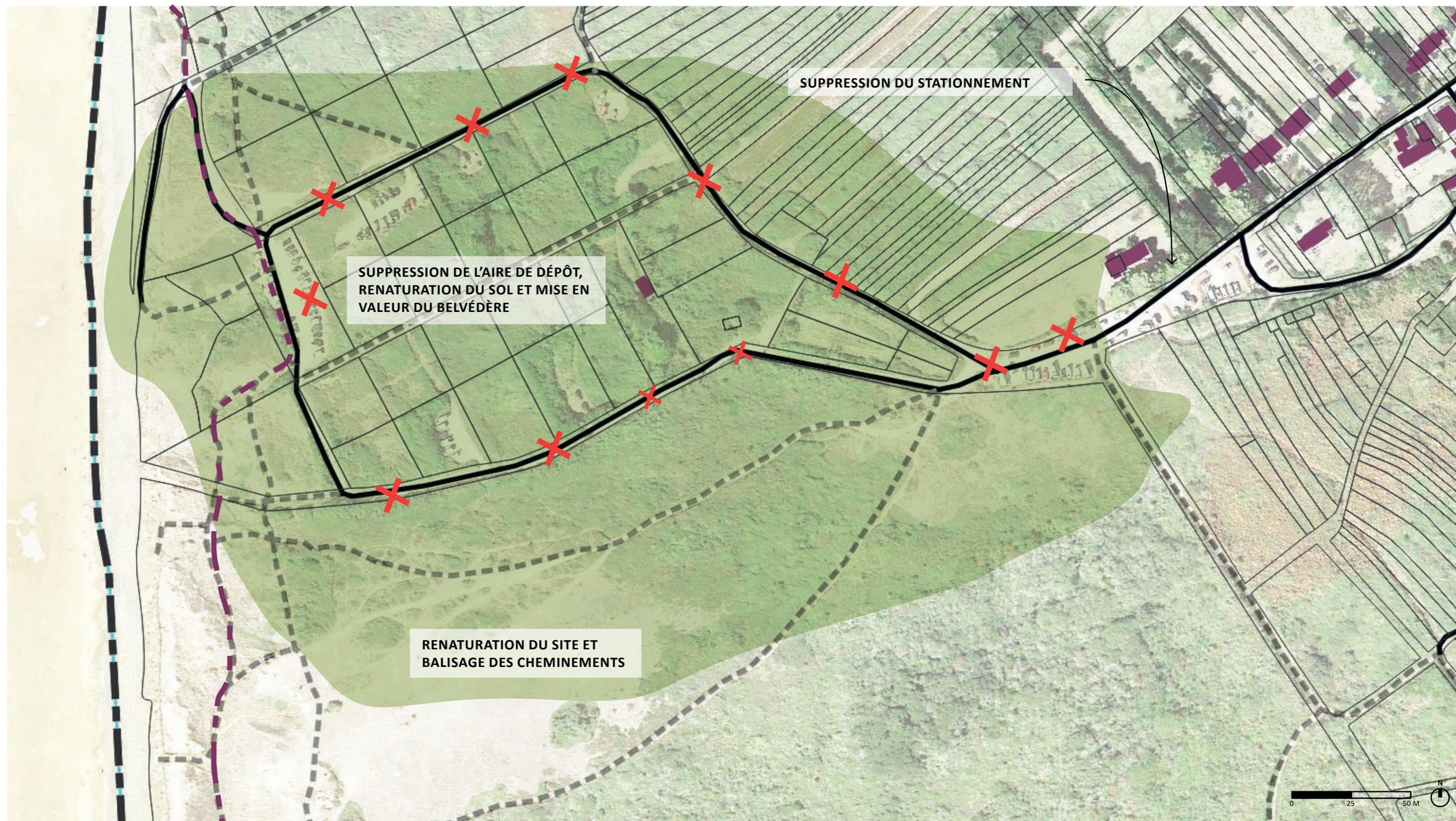


### COUPE EE' - ETAT EXISTANT - LA PALUE



**CROISEMENT À DOUBLE SENS  
DIFFICILE**

## RENATURATION DE LA DUNE DE LA PALUE



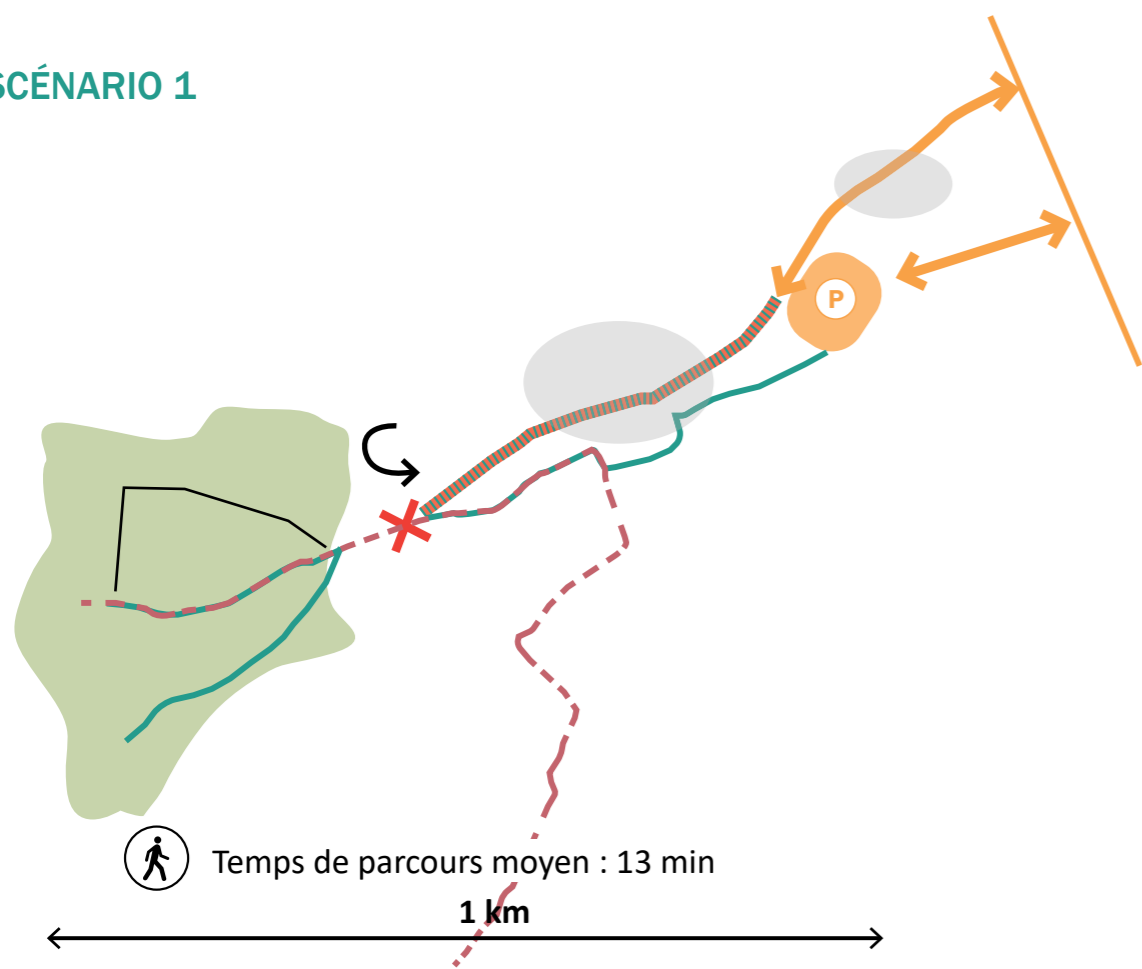


---

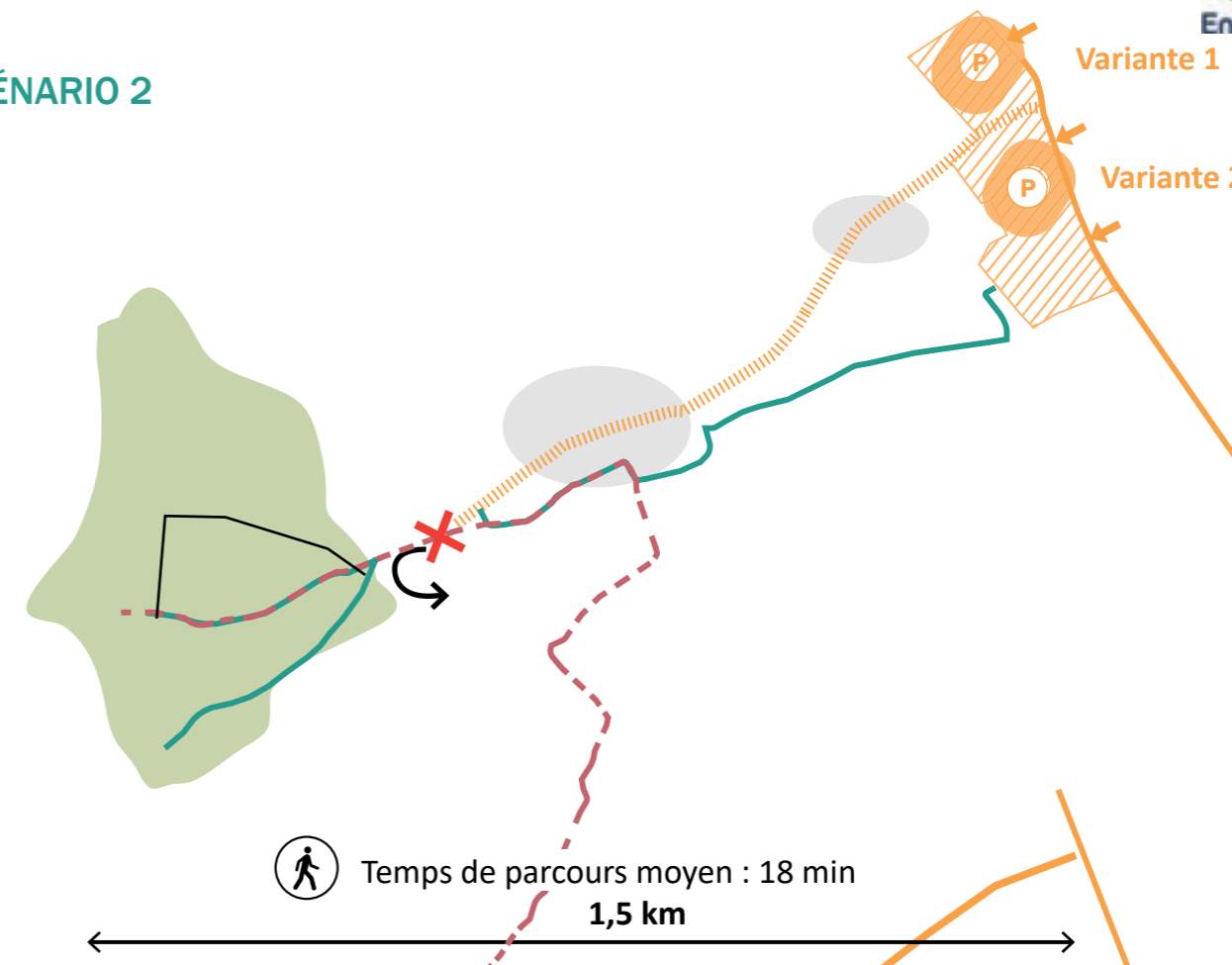
# SYNTHÈSE

# RÉCAPITULATIF

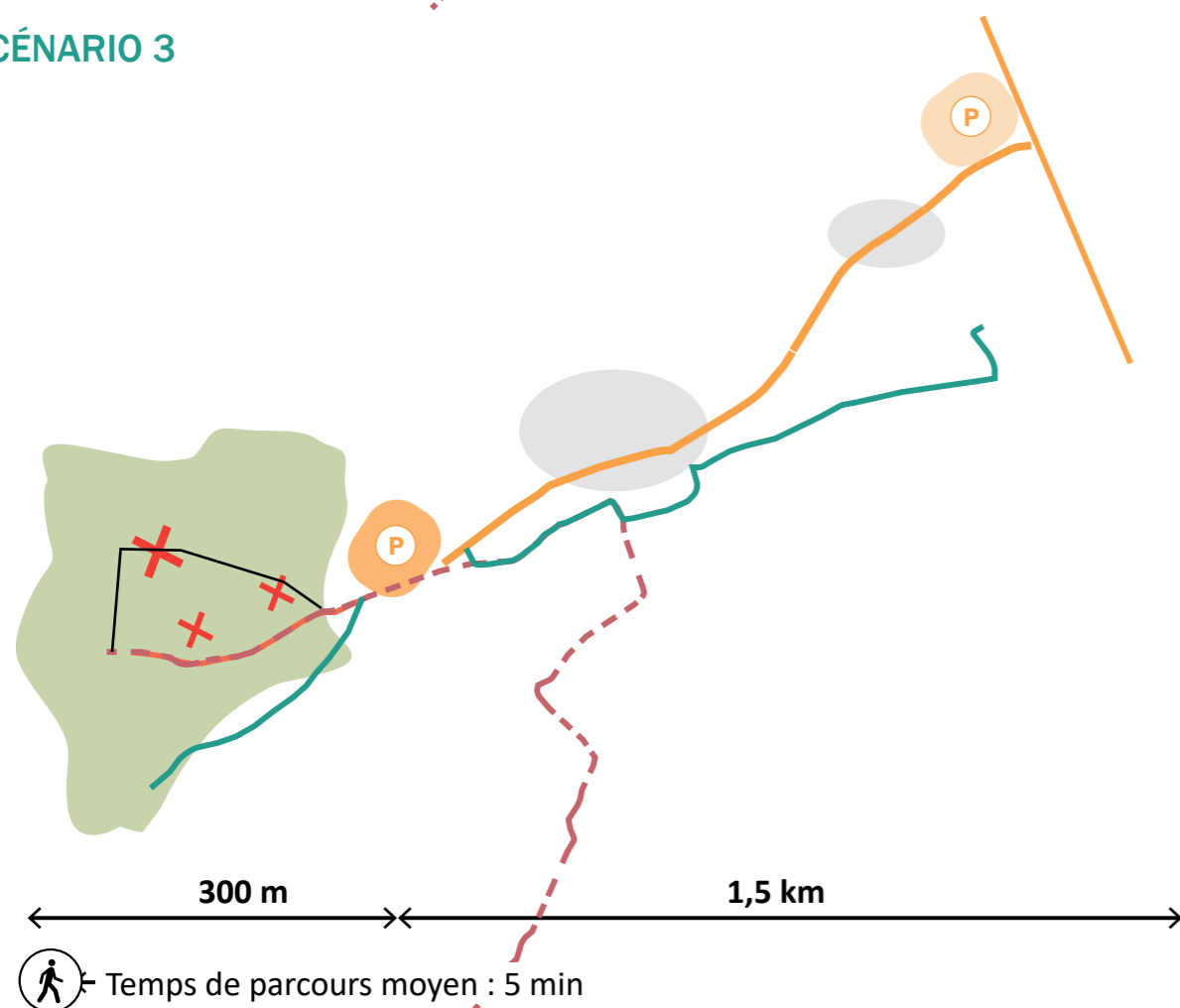
## SCÉNARIO 1



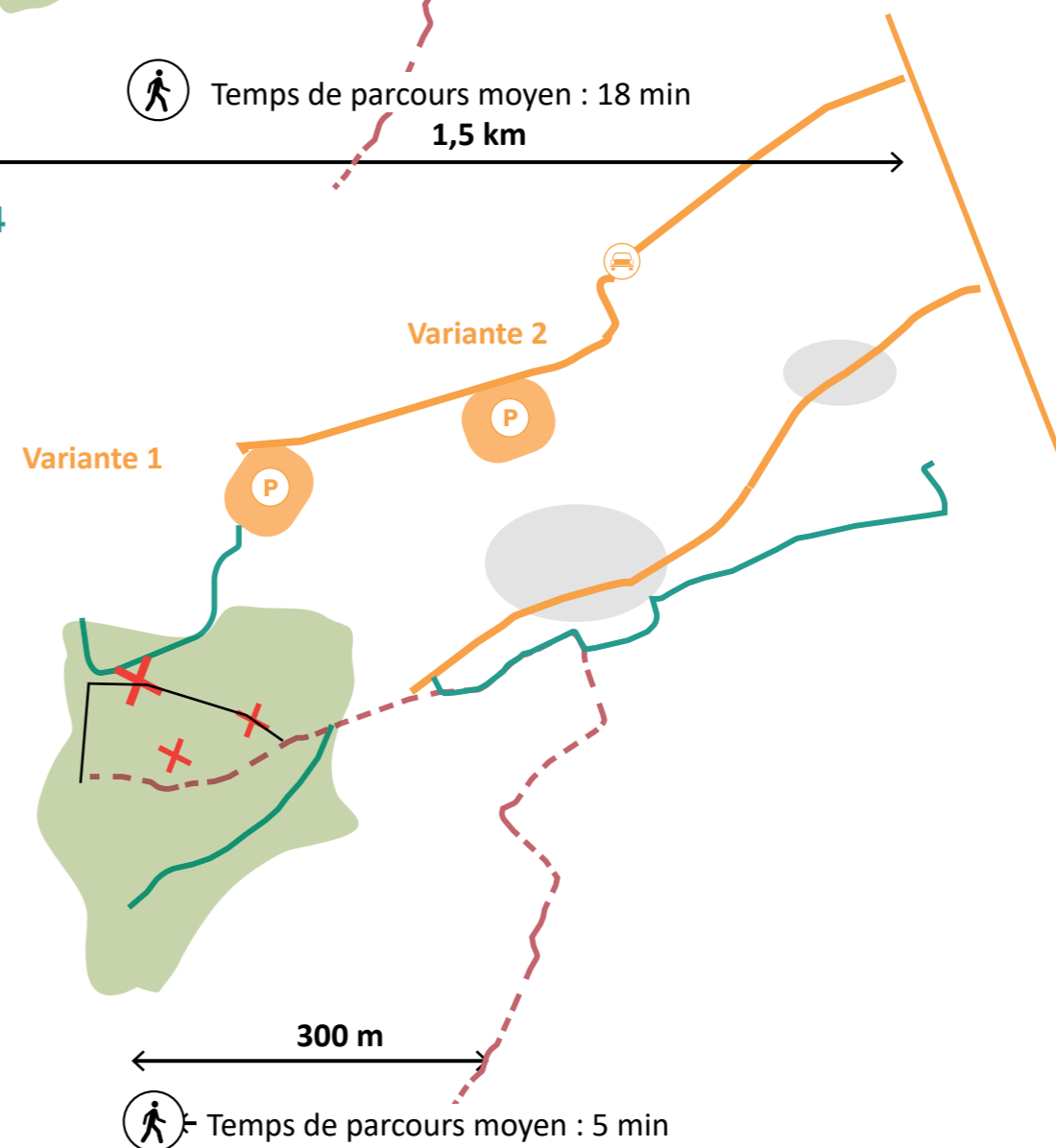
## SCÉNARIO 2



## SCÉNARIO 3



## SCÉNARIO 4



# DONNEZ VOTRE AVIS !

## Étude sur l'aménagement du site de la Palue - DCI Environnement

Suite à la présentation des scénarii par le cabinet d'étude DCI Environnement, lors de la réunion publique du 13 mars en mairie de Crozon, donnez votre avis, posez vos questions.

Vous retrouvez en ligne sur le site de la ville, toutes les informations concernant cette étude, et le document de présentation des scénarii.  
<https://www.crozon.bzh/actualites-de-la-ville/etude-la-palue/>

Document de présentation des scénarii (Réunion publique 13 mars 2024)



**Prénom**

**Nom de famille**

**Téléphone**

**Donnez votre avis sur l'étude menée par DCI Environnement et les scénarii présentés. \***

*Avis uniquement / questions dans le cadre ci-dessous.*

**Si vous avez des questions à poser concernant l'étude menée par DCI Environnement, merci de les indiquer ici:**

*facultatif - Questions uniquement dans ce cadre.*

**E-mail**



Agence de Quimper  
18 rue de Locronan  
29000 QUIMPER

COMMUNE DE CROZON (29)

## AMÉNAGEMENT DU SITE DE LA PALUE DIAGNOSTIC ET ÉTUDE D'INTÉGRATION PAYSAGÈRE

Phase 2 - Scénarios d'aménagement



Retrouvez-nous sur les réseaux sociaux :



et sur notre site internet : [www.dci-environnement.fr](http://www.dci-environnement.fr)

